

# **RELATÓRIO DE ACOMPANHAMENTO DE OBRA**

**VILLA TENIS**

**FASE 2**

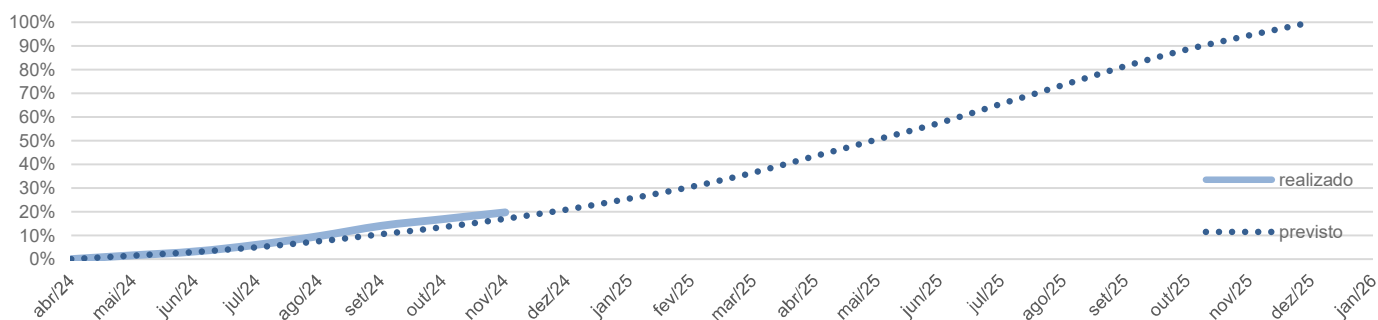
**NOVEMBRO 2024**

# RELATÓRIO DE ACOMPANHAMENTO DE OBRA

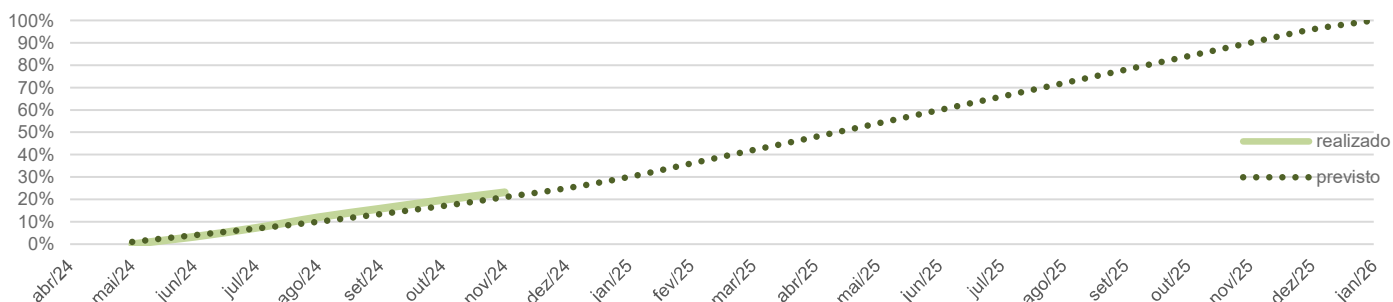
novembro-24

Obra	Fase	Início	Término	Tempo decorrido
Villa Tennis Itapira	2	15/05/2024	31/12/2025	33,4%
Índice	Mês base	Valor base	Área construída	
INCC-M (N-1)	out-22	1.046,507	17.300,07 m <sup>2</sup>	
Orçamento em reais		R\$/m <sup>2</sup> construída	Orçamento em índice	índice/m <sup>2</sup> equiv.
R\$	15.228.246	880,2	14.551,50	0,84

Físico	Jan	Fev	Mar	Abr	Mai	Jun	Jul	Ago	Set	Out	Nov	Dez
2024	período				1,6%	1,6%	2,9%	3,6%	4,4%	2,8%	2,9%	
	acumulado				1,6%	3,2%	6,1%	9,7%	14,1%	16,8%	19,8%	
	previsto				1,5%	3,0%	5,0%	7,5%	10,5%	13,5%	17,0%	21,0%
2025	período											
	acumulado											
	previsto	25,5%	30,5%	36,5%	43,5%	50,5%	57,5%	65,5%	73,5%	81,5%	88,5%	94,5%
2026	período											
	acumulado											
	previsto											



Financeiro	Jan	Fev	Mar	Abr	Mai	Jun	Jul	Ago	Set	Out	Nov	Dez
2024	período				0,0%	3,3%	4,0%	4,7%	3,8%	3,9%	3,4%	
	acumulado				0,0%	3,3%	7,3%	12,0%	15,8%	19,7%	23,1%	
	previsto				1,0%	4,0%	7,0%	10,0%	13,5%	17,0%	21,0%	25,0%
2025	período											
	acumulado											
	previsto	30,0%	36,0%	42,0%	48,0%	54,0%	60,0%	66,0%	72,0%	78,0%	84,0%	90,0%
2026	período											
	acumulado											
	previsto	100,0%										



Resumo	em índice	em reais atualizados	índice
Orçamento	14.551	R\$ 16.648.894	Valor atual (n-1) 1.144,136
Tendência custo final	14.551	R\$ 16.648.895	Variação 9,33%
Tendência/m <sup>2</sup> equiv.	0,84	R\$ 962	
Comparação com orçado	0,00	-R\$ 1	
Percentual do orçamento	0,0%		

# RELATÓRIO ANALÍTICO

Item	Etapa	O	A		Físico		B	C	D=A+B+C	E=D-O	F=E/O
		Orçamento	Financeiro acumulado	%	acumulado	%	Saldos de Contratados	Previsão de contratação	Tendência de custo da obra	Saldo	% do orçamento
<b>012</b>	<b>CUSTO INDIRETO</b>	<b>1.736,8</b>	<b>634,7</b>	<b>36,5%</b>	<b>591</b>	<b>34,0%</b>	<b>1.167</b>	<b>353,9</b>	<b>2.155,7</b>	<b>-418,8</b>	<b>-24,1%</b>
01.001	SEGUROS E TAXAS	4,7	0,0	0,0%	0	0,0%	0	4,7	4,7	0,0	0,0%
01.002	CONTROLE TECNOLÓGICO	49,4	12,1	24,5%	19	37,5%	16	21,1	49,4	0,0	0,0%
01.003	SERVIÇOS TÉCNICOS	36,0	12,7	35,3%	12	33,3%	28	2,4	42,8	-6,8	-18,9%
01.004	CANTEIRO OBRA	32,3	23,4	72,5%	23	70,0%	0	8,6	32,3	0,0	0,0%
01.005	OPERAÇÃO DO CANTEIRO	136,8	25,9	19,0%	46	33,3%	27	100,8	154,2	-17,4	-12,7%
01.006	EQUIPE DE OBRA	796,9	219,5	27,5%	266	33,3%	806	65,1	1.090,2	-293,3	-36,8%
01.007	EQUIPAMENTOS	360,2	288,8	80,2%	120	33,3%	126	47,1	461,5	-101,3	-28,1%
01.008	SEGURANÇA DO TRABALHO	320,7	52,2	16,3%	107	33,3%	164	103,9	320,7	0,0	0,0%
<b>03</b>	<b>CUSTO DIRETO</b>	<b>12.814,7</b>	<b>2.732,0</b>	<b>21,3%</b>	<b>2.284</b>	<b>17,8%</b>	<b>3.490</b>	<b>6.173,6</b>	<b>12.395,8</b>	<b>418,8</b>	<b>3,3%</b>
02.001	MOVIMENTO DE TERRA	-	0,0	0,0%	0	0,0%	0	0,0	0,0	0,0	0,0%
02.002	FUNDAÇÃO PROFUNDA	-	0,0	0,0%	0	0,0%	0	0,0	0,0	0,0	0,0%
02.003	BLOCOS E BALDRAMES	-	0,0	0,0%	0	0,0%	0	0,0	0,0	0,0	0,0%
02.004	CONTENÇÕES	-	0,0	0,0%	0	0,0%	0	0,0	0,0	0,0	0,0%
02.005	ESTRUTURA DE CONCRETO	9.727,1	2.622,2	27,0%	2.210	22,7%	2.680	4.266,7	9.569,3	157,8	1,6%
02.006	PAINEIS E VEDAÇÕES	1.770,9	20,0	1,1%	0	0,0%	527	1.137,0	1.683,9	87,0	4,9%
02.007	ESQUADRIAS DE ALUMÍNIO	-	0,0	0,0%	0	0,0%	0	0,0	0,0	0,0	0,0%
02.008	ESQUADRIAS DE FERRO	-	0,0	0,0%	0	0,0%	0	0,0	0,0	0,0	0,0%
02.009	ESQUADRIAS DE MADEIRA	-	0,0	0,0%	0	0,0%	0	0,0	0,0	0,0	0,0%
02.010	COBERTURAS	-	0,0	0,0%	0	0,0%	0	0,0	0,0	0,0	0,0%
02.011	IMPERMEABILIZAÇÃO	-	0,0	0,0%	0	0,0%	0	0,0	0,0	0,0	0,0%
02.012	REVESTIMENTOS FACHADA	-	0,0	0,0%	0	0,0%	0	0,0	0,0	0,0	0,0%
02.013	REVESTIMENTOS CIMENTADOS	-	0,0	0,0%	0	0,0%	0	0,0	0,0	0,0	0,0%
02.014	REVESTIMENTOS CERÂMICOS	-	0,0	0,0%	0	0,0%	0	0,0	0,0	0,0	0,0%
02.015	MÁRMORES E GRANITOS	-	0,0	0,0%	0	0,0%	0	0,0	0,0	0,0	0,0%
02.016	GESSO E FORROS	-	0,0	0,0%	0	0,0%	0	0,0	0,0	0,0	0,0%
02.017	PINTURA INTERNA	-	0,0	0,0%	0	0,0%	0	0,0	0,0	0,0	0,0%
02.018	PINTURA EXTERNA	-	0,0	0,0%	0	0,0%	0	0,0	0,0	0,0	0,0%
02.019	LIMPEZA DE OBRA	-	0,0	0,0%	0	0,0%	0	0,0	0,0	0,0	0,0%
02.020	INSTALAÇÕES HIDRÁULICAS	526,7	56,8	10,8%	41	7,8%	132	294,9	483,2	43,5	8,3%
02.021	METAIS E ACESSÓRIOS	-	0,0	0,0%	0	0,0%	0	0,0	0,0	0,0	0,0%
02.022	LOUÇAS	-	0,0	0,0%	0	0,0%	0	0,0	0,0	0,0	0,0%
02.023	INSTALAÇÕES ELÉTRICAS	789,9	33,0	4,2%	33	4,2%	151	475,0	659,4	130,5	16,5%
02.024	INSTALAÇÕES ESPECIAIS	-	0,0	0,0%	0	0,0%	0	0,0	0,0	0,0	0,0%
02.025	ELEVADOR	-	0,0	0,0%	0	0,0%	0	0,0	0,0	0,0	0,0%
02.026	PAVIMENTAÇÃO EXTERNA	-	0,0	0,0%	0	0,0%	0	0,0	0,0	0,0	0,0%
02.027	PAISAGISMO	-	0,0	0,0%	0	0,0%	0	0,0	0,0	0,0	0,0%
02.028	SERVIÇOS COMPLEMENTARES	-	0,0	0,0%	0	0,0%	0	0,0	0,0	0,0	0,0%
<b>TOTAL</b>		<b>14.551,5</b>	<b>3.366,7</b>	<b>23,1%</b>	<b>2.875,5</b>	<b>19,8%</b>	<b>4.657,4</b>	<b>6.527,4</b>	<b>14.551,5</b>	<b>0,0</b>	<b>0,0%</b>
03.001	CUSTO NÃO OBRA		0,0	0,0%				0,0	0,0		

Valores em INCC-M

# RELATÓRIO FOTOGRÁFICO

VILLA TENIS



FOTO 1 – Laje garagem G1

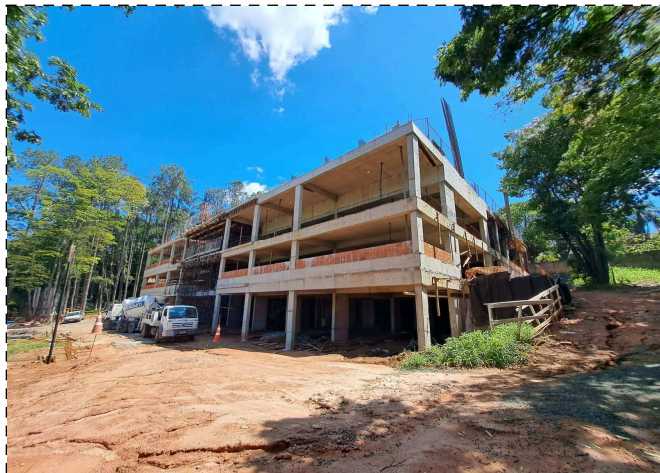


FOTO 2 – Laje garagem G1



FOTO 3 – Laje garagem G1



FOTO 4 – Laje garagem G1