

RELATÓRIO DE ACOMPANHAMENTO DE OBRA

VILLA TENIS

FASE 2

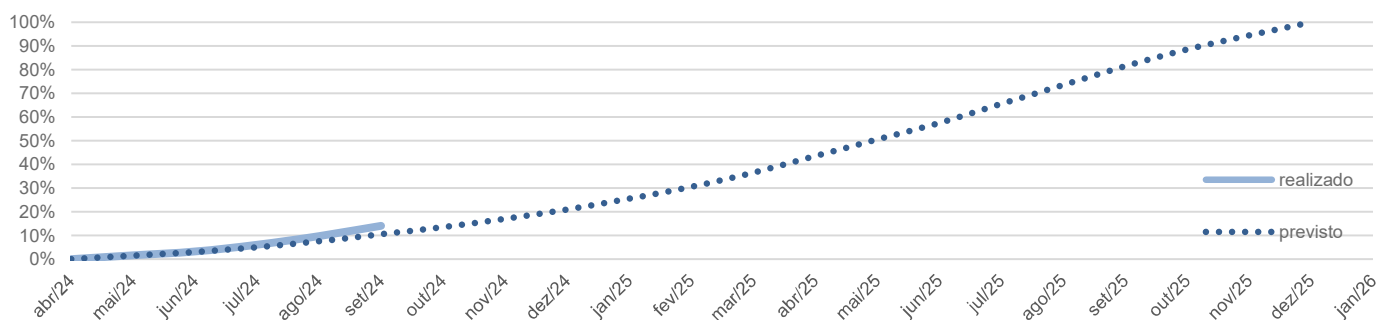
SETEMBRO 2024

RELATÓRIO DE ACOMPANHAMENTO DE OBRA

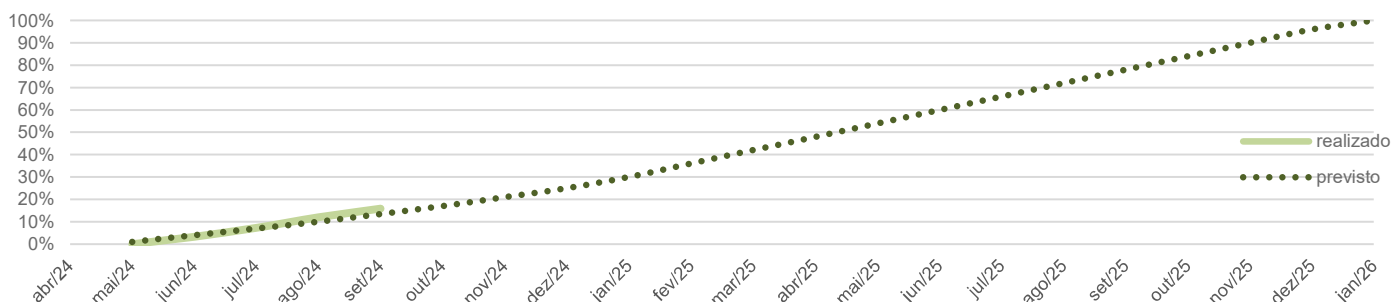
setembro-24

Obra	Fase	Início	Término	Tempo decorrido
Villa Tennis Itapira	2	15/05/2024	31/12/2025	23,2%
Índice	Mês base	Valor base	Área construída	
INCC-M (N-1)	out-22	1.046,507	17.300,07 m ²	
Orçamento em reais		R\$/m ² construída	Orçamento em índice	índice/m ² equiv.
R\$	15.228.246	880,2	14.551,50	0,84

Físico	Jan	Fev	Mar	Abr	Mai	Jun	Jul	Ago	Set	Out	Nov	Dez
2024	período				1,6%	1,6%	2,9%	3,6%	4,4%			
	acumulado				1,6%	3,2%	6,1%	9,7%	14,1%			
	previsto				1,5%	3,0%	5,0%	7,5%	10,5%	13,5%	17,0%	21,0%
2025	período											
	acumulado											
	previsto	25,5%	30,5%	36,5%	43,5%	50,5%	57,5%	65,5%	73,5%	81,5%	88,5%	94,5%
2026	período											
	acumulado											
	previsto											



Financeiro	Jan	Fev	Mar	Abr	Mai	Jun	Jul	Ago	Set	Out	Nov	Dez
2024	período				0,0%	3,3%	4,0%	4,7%	3,8%			
	acumulado				0,0%	3,3%	7,3%	12,0%	15,8%			
	previsto				1,0%	4,0%	7,0%	10,0%	13,5%	17,0%	21,0%	25,0%
2025	período											
	acumulado											
	previsto	30,0%	36,0%	42,0%	48,0%	54,0%	60,0%	66,0%	72,0%	78,0%	84,0%	90,0%
2026	período											
	acumulado											
	previsto	100,0%										



Resumo	em índice	em reais atualizados	índice
Orçamento	14.551	R\$ 16.437.941	Valor atual (n-1) 1.129,639
Tendência custo final	14.549	R\$ 16.435.050	Variação 7,94%
Tendência/m ² equiv.	0,84	R\$ 950	
Comparação com orçado	2,56	R\$ 2.891	
Percentual do orçamento	0,0%		

RELATÓRIO ANALÍTICO

Item	Etapa	O	A		B		C	D=A+B+C	E=D-O	F=E/O	
		Orçamento	Financeiro acumulado	Físico acumulado	Saldos de Contratados	Previsão de contratação	Tendência de custo da obra	Saldo	% do orçamento		
012	CUSTO INDIRETO	1.736,8	393,4	22,7%	418	24,1%	1.366	300,4	2.059,8	-323,0	-18,6%
01.001	SEGUROS E TAXAS	4,7	0,0	0,0%	0	0,0%	0	4,7	4,7	0,0	0,0%
01.002	CONTROLE TECNOLÓGICO	49,4	6,6	13,4%	18	35,7%	11	32,1	49,4	0,0	0,0%
01.003	SERVIÇOS TÉCNICOS	36,0	7,7	21,3%	8	23,1%	32	2,9	42,2	-6,2	-17,3%
01.004	CANTEIRO OBRA	32,3	18,8	58,1%	19	60,0%	0	13,5	32,3	0,0	0,0%
01.005	OPERAÇÃO DO CANTEIRO	136,8	13,4	9,8%	32	23,1%	31	109,4	154,4	-17,6	-12,9%
01.006	EQUIPE DE OBRA	796,9	135,4	17,0%	184	23,1%	858	5,3	998,9	-202,0	-25,3%
01.007	EQUIPAMENTOS	360,2	173,1	48,0%	83	23,1%	190	94,8	457,4	-97,2	-27,0%
01.008	SEGURANÇA DO TRABALHO	320,7	38,4	12,0%	74	23,1%	245	37,7	320,7	0,0	0,0%
03	CUSTO DIRETO	12.814,7	1.910,9	14,9%	1.631	12,7%	3.791	6.786,9	12.489,1	325,6	2,5%
02.001	MOVIMENTO DE TERRA	-	0,0	0,0%	0	0,0%	0	0,0	0,0	0,0	0,0%
02.002	FUNDAÇÃO PROFUNDA	-	0,0	0,0%	0	0,0%	0	0,0	0,0	0,0	0,0%
02.003	BLOCOS E BALDRAMES	-	0,0	0,0%	0	0,0%	0	0,0	0,0	0,0	0,0%
02.004	CONTENÇÕES	-	0,0	0,0%	0	0,0%	0	0,0	0,0	0,0	0,0%
02.005	ESTRUTURA DE CONCRETO	9.727,1	1.832,5	18,8%	1.565	16,1%	2.957	4.806,0	9.595,1	132,0	1,4%
02.006	PAINEIS E VEDAÇÕES	1.770,9	4,4	0,2%	0	0,0%	533	1.207,1	1.744,5	26,4	1,5%
02.007	ESQUADRIAS DE ALUMÍNIO	-	0,0	0,0%	0	0,0%	0	0,0	0,0	0,0	0,0%
02.008	ESQUADRIAS DE FERRO	-	0,0	0,0%	0	0,0%	0	0,0	0,0	0,0	0,0%
02.009	ESQUADRIAS DE MADEIRA	-	0,0	0,0%	0	0,0%	0	0,0	0,0	0,0	0,0%
02.010	COBERTURAS	-	0,0	0,0%	0	0,0%	0	0,0	0,0	0,0	0,0%
02.011	IMPERMEABILIZAÇÃO	-	0,0	0,0%	0	0,0%	0	0,0	0,0	0,0	0,0%
02.012	REVESTIMENTOS FACHADA	-	0,0	0,0%	0	0,0%	0	0,0	0,0	0,0	0,0%
02.013	REVESTIMENTOS CIMENTADOS	-	0,0	0,0%	0	0,0%	0	0,0	0,0	0,0	0,0%
02.014	REVESTIMENTOS CERÂMICOS	-	0,0	0,0%	0	0,0%	0	0,0	0,0	0,0	0,0%
02.015	MÁRMORES E GRANITOS	-	0,0	0,0%	0	0,0%	0	0,0	0,0	0,0	0,0%
02.016	GESSO E FORROS	-	0,0	0,0%	0	0,0%	0	0,0	0,0	0,0	0,0%
02.017	PINTURA INTERNA	-	0,0	0,0%	0	0,0%	0	0,0	0,0	0,0	0,0%
02.018	PINTURA EXTERNA	-	0,0	0,0%	0	0,0%	0	0,0	0,0	0,0	0,0%
02.019	LIMPEZA DE OBRA	-	0,0	0,0%	0	0,0%	0	0,0	0,0	0,0	0,0%
02.020	INSTALAÇÕES HIDRÁULICAS	526,7	48,0	9,1%	34	6,4%	139	304,5	491,5	35,2	6,7%
02.021	METAIS E ACESSÓRIOS	-	0,0	0,0%	0	0,0%	0	0,0	0,0	0,0	0,0%
02.022	LOUÇAS	-	0,0	0,0%	0	0,0%	0	0,0	0,0	0,0	0,0%
02.023	INSTALAÇÕES ELÉTRICAS	789,9	26,1	3,3%	32	4,1%	163	469,4	658,0	132,0	16,7%
02.024	INSTALAÇÕES ESPECIAIS	-	0,0	0,0%	0	0,0%	0	0,0	0,0	0,0	0,0%
02.025	ELEVADOR	-	0,0	0,0%	0	0,0%	0	0,0	0,0	0,0	0,0%
02.026	PAVIMENTAÇÃO EXTERNA	-	0,0	0,0%	0	0,0%	0	0,0	0,0	0,0	0,0%
02.027	PAISAGISMO	-	0,0	0,0%	0	0,0%	0	0,0	0,0	0,0	0,0%
02.028	SERVIÇOS COMPLEMENTARES	-	0,0	0,0%	0	0,0%	0	0,0	0,0	0,0	0,0%
TOTAL		14.551,5	2.304,3	15,8%	2.049,3	14,1%	5.157,2	7.087,4	14.548,9	2,6	0,0%
03.001	CUSTO NÃO OBRA		0,0	0,0%				0,0	0,0		

Valores em INCC-M

RELATÓRIO FOTOGRÁFICO

VILLA TENIS



FOTO 1 – Laje garagem G1



FOTO 2 – Laje garagem G1

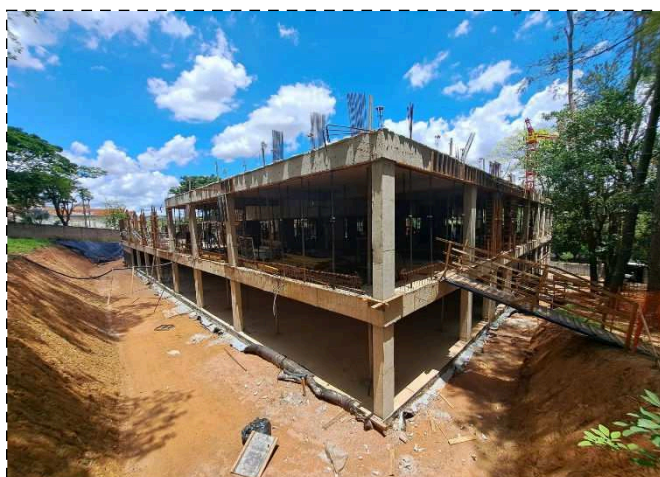


FOTO 3 – Laje garagem G1



FOTO 4 – Laje garagem G1