

# **RELATÓRIO DE ACOMPANHAMENTO DE OBRA**

**VILLA TENIS**

**FASE 2**

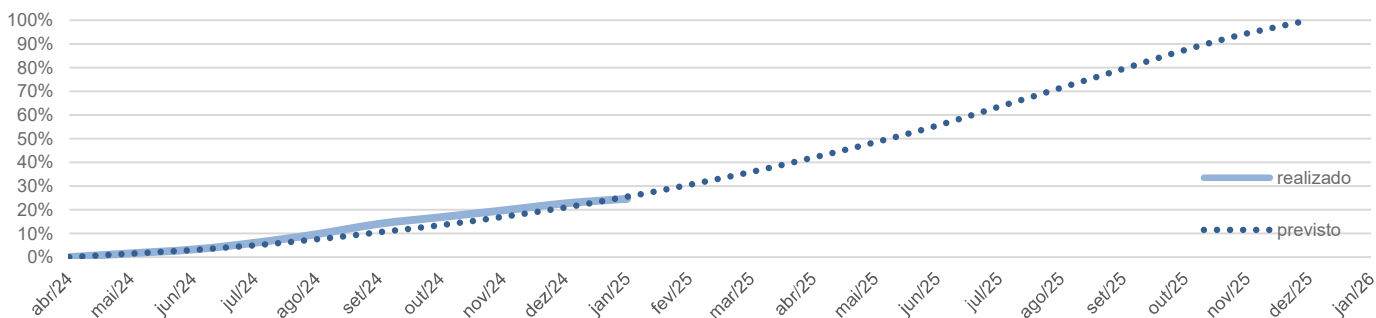
**JANEIRO 2025**

# RELATÓRIO DE ACOMPANHAMENTO DE OBRA

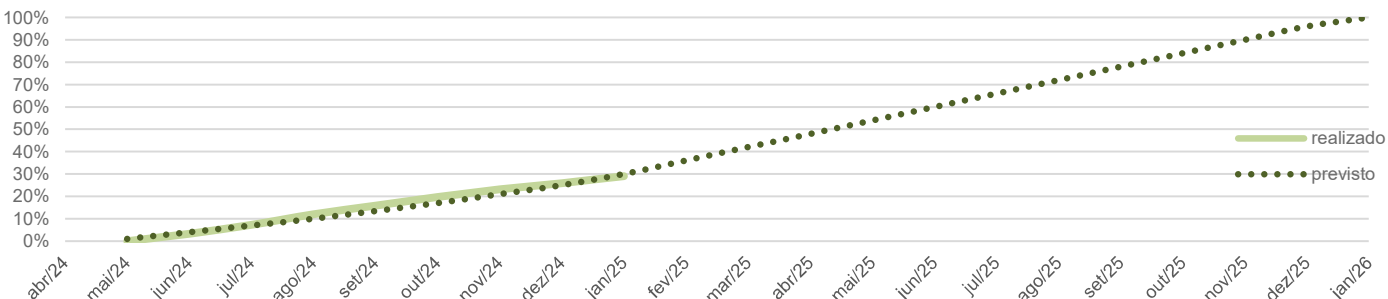
janeiro-25

Obra	Fase	Início	Término	Tempo decorrido
Villa Tennis Itapira	2	15/05/2024	31/12/2025	43,9%
Índice	Mês base	Valor base	Área construída	
INCC-M (N-1)	out-22	1.046,507	17.300,07 m <sup>2</sup>	
Orçamento em reais		R\$/m <sup>2</sup> construída	Orçamento em índice	índice/m <sup>2</sup> equiv.
R\$	15.228.246	880,2	14.551,50	0,84

Físico	Jan	Fev	Mar	Abr	Mai	Jun	Jul	Ago	Set	Out	Nov	Dez
2024	período				1,6%	1,6%	2,9%	3,6%	4,4%	2,8%	2,9%	2,9%
	acumulado				1,6%	3,2%	6,1%	9,7%	14,1%	16,8%	19,8%	22,7%
	previsto				1,5%	3,0%	5,0%	7,5%	10,5%	13,5%	17,0%	21,0%
2025	período	1,9%										
	acumulado	24,6%										
	previsto	25,5%	30,5%	36,0%	42,0%	48,5%	55,5%	63,5%	71,5%	79,5%	87,5%	94,5%
2026	período											
	acumulado											
	previsto											



Financeiro	Jan	Fev	Mar	Abr	Mai	Jun	Jul	Ago	Set	Out	Nov	Dez
2024	período				0,0%	3,3%	4,0%	4,7%	3,8%	3,9%	3,4%	2,8%
	acumulado				0,0%	3,3%	7,3%	12,0%	15,8%	19,7%	23,1%	26,0%
	previsto				1,0%	4,0%	7,0%	10,0%	13,5%	17,0%	21,0%	25,0%
2025	período	3,1%										
	acumulado	29,1%										
	previsto	30,0%	36,0%	42,0%	48,0%	54,0%	60,0%	66,0%	72,0%	78,0%	84,0%	90,0%
2026	período											
	acumulado											
	previsto	100,0%										



Resumo	em índice	em reais atualizados	índice
Orçamento	14.551	R\$ 16.806.836	Valor atual (n-1) 1.154,990
Tendência custo final	14.551	R\$ 16.806.835	Variação 10,37%
Tendência/m <sup>2</sup> equiv.	0,84	R\$ 971	
Comparação com orçado	0,00	R\$ 0	
Percentual do orçamento	0,0%		

# RELATÓRIO ANALÍTICO

Item	Etapa	O	A		Físico		B	C	D=A+B+C	E=D-O	F=E/O
		Orçamento	Financeiro acumulado	%	acumulado	%	Saldos de Contratados	Previsão de contratação	Tendência de custo da obra	Saldo	% do orçamento
<b>012</b>	<b>CUSTO INDIRETO</b>	<b>1.736,8</b>	<b>881,9</b>	<b>50,8%</b>	<b>764</b>	<b>44,0%</b>	<b>1.047</b>	<b>257,2</b>	<b>2.185,7</b>	<b>-448,9</b>	<b>-25,8%</b>
01.001	SEGUROS E TAXAS	4,7	0,0	0,0%	0	0,0%	0	4,7	4,7	0,0	0,0%
01.002	CONTROLE TECNOLÓGICO	49,4	19,0	38,5%	20	41,1%	32	3,3	54,0	-4,7	-9,5%
01.003	SERVIÇOS TÉCNICOS	36,0	17,8	49,4%	16	43,6%	25	0,3	43,3	-7,3	-20,3%
01.004	CANTEIRO OBRA	32,3	23,7	73,2%	24	75,0%	0	8,6	32,3	0,0	0,0%
01.005	OPERAÇÃO DO CANTEIRO	136,8	33,6	24,6%	60	43,6%	26	94,5	154,0	-17,2	-12,6%
01.006	EQUIPE DE OBRA	796,9	324,1	40,7%	347	43,6%	696	64,2	1.083,9	-287,1	-36,0%
01.007	EQUIPAMENTOS	360,2	313,7	87,1%	157	43,6%	108	41,4	463,2	-103,0	-28,6%
01.008	SEGURANÇA DO TRABALHO	320,7	150,0	46,8%	140	43,6%	160	40,1	350,3	-29,6	-9,2%
<b>03</b>	<b>CUSTO DIRETO</b>	<b>12.814,7</b>	<b>3.349,0</b>	<b>26,1%</b>	<b>2.811</b>	<b>21,9%</b>	<b>3.031</b>	<b>5.986,2</b>	<b>12.365,8</b>	<b>448,9</b>	<b>3,5%</b>
02.001	MOVIMENTO DE TERRA	-	0,0	0,0%	0	0,0%	0	0,0	0,0	0,0	0,0%
02.002	FUNDAÇÃO PROFUNDA	-	0,0	0,0%	0	0,0%	0	0,0	0,0	0,0	0,0%
02.003	BLOCOS E BALDRAMES	-	0,0	0,0%	0	0,0%	0	0,0	0,0	0,0	0,0%
02.004	CONTENÇÕES	-	0,0	0,0%	0	0,0%	0	1,6	1,6	-1,6	0,0%
02.005	ESTRUTURA DE CONCRETO	9.727,1	3.215,3	33,1%	2.708	27,8%	2.236	4.120,0	9.571,2	155,9	1,6%
02.006	PAINEIS E VEDAÇÕES	1.770,9	25,9	1,5%	14	0,8%	520	1.110,5	1.656,8	114,1	6,4%
02.007	ESQUADRIAS DE ALUMÍNIO	-	0,0	0,0%	0	0,0%	0	0,0	0,0	0,0	0,0%
02.008	ESQUADRIAS DE FERRO	-	0,0	0,0%	0	0,0%	0	0,0	0,0	0,0	0,0%
02.009	ESQUADRIAS DE MADEIRA	-	0,0	0,0%	0	0,0%	0	0,0	0,0	0,0	0,0%
02.010	COBERTURAS	-	0,0	0,0%	0	0,0%	0	0,0	0,0	0,0	0,0%
02.011	IMPERMEABILIZAÇÃO	-	0,0	0,0%	0	0,0%	0	0,0	0,0	0,0	0,0%
02.012	REVESTIMENTOS FACHADA	-	0,0	0,0%	0	0,0%	0	0,0	0,0	0,0	0,0%
02.013	REVESTIMENTOS CIMENTADOS	-	0,0	0,0%	0	0,0%	0	0,0	0,0	0,0	0,0%
02.014	REVESTIMENTOS CERÂMICOS	-	0,0	0,0%	0	0,0%	0	0,0	0,0	0,0	0,0%
02.015	MÁRMORES E GRANITOS	-	0,0	0,0%	0	0,0%	0	0,0	0,0	0,0	0,0%
02.016	GESSO E FORROS	-	0,0	0,0%	0	0,0%	0	0,0	0,0	0,0	0,0%
02.017	PINTURA INTERNA	-	0,0	0,0%	0	0,0%	0	0,0	0,0	0,0	0,0%
02.018	PINTURA EXTERNA	-	0,0	0,0%	0	0,0%	0	0,0	0,0	0,0	0,0%
02.019	LIMPEZA DE OBRA	-	0,0	0,0%	0	0,0%	0	0,0	0,0	0,0	0,0%
02.020	INSTALAÇÕES HIDRÁULICAS	526,7	65,6	12,5%	47	8,9%	127	291,1	483,7	43,0	8,2%
02.021	METAIS E ACESSÓRIOS	-	0,0	0,0%	0	0,0%	0	0,0	0,0	0,0	0,0%
02.022	LOUÇAS	-	0,0	0,0%	0	0,0%	0	0,0	0,0	0,0	0,0%
02.023	INSTALAÇÕES ELÉTRICAS	789,9	42,2	5,3%	42	5,3%	147	463,0	652,4	137,5	17,4%
02.024	INSTALAÇÕES ESPECIAIS	-	0,0	0,0%	0	0,0%	0	0,0	0,0	0,0	0,0%
02.025	ELEVADOR	-	0,0	0,0%	0	0,0%	0	0,0	0,0	0,0	0,0%
02.026	PAVIMENTAÇÃO EXTERNA	-	0,0	0,0%	0	0,0%	0	0,0	0,0	0,0	0,0%
02.027	PAISAGISMO	-	0,0	0,0%	0	0,0%	0	0,0	0,0	0,0	0,0%
02.028	SERVIÇOS COMPLEMENTARES	-	0,0	0,0%	0	0,0%	0	0,0	0,0	0,0	0,0%
<b>TOTAL</b>		<b>14.551,5</b>	<b>4.230,9</b>	<b>29,1%</b>	<b>3.575,3</b>	<b>24,6%</b>	<b>4.077,2</b>	<b>6.243,3</b>	<b>14.551,5</b>	<b>0,0</b>	<b>0,0%</b>
03.001	CUSTO NÃO OBRA		0,0	0,0%				0,0	0,0		

Valores em INCC-M

# RELATÓRIO FOTOGRÁFICO

VILLA TENIS

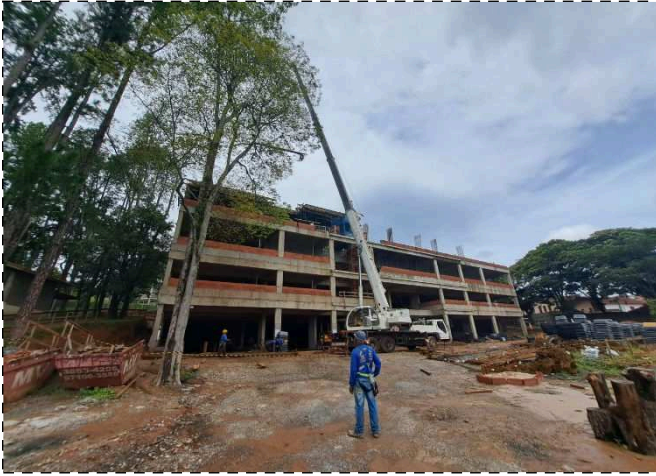


FOTO 1 – Vista frontal



FOTO 2 – 1º pav tipo



FOTO 3 – Vista fundo



FOTO 4 – 1º pav tipo