

RELATÓRIO DE ACOMPANHAMENTO DE OBRA

VILLA TENIS

FASE 2

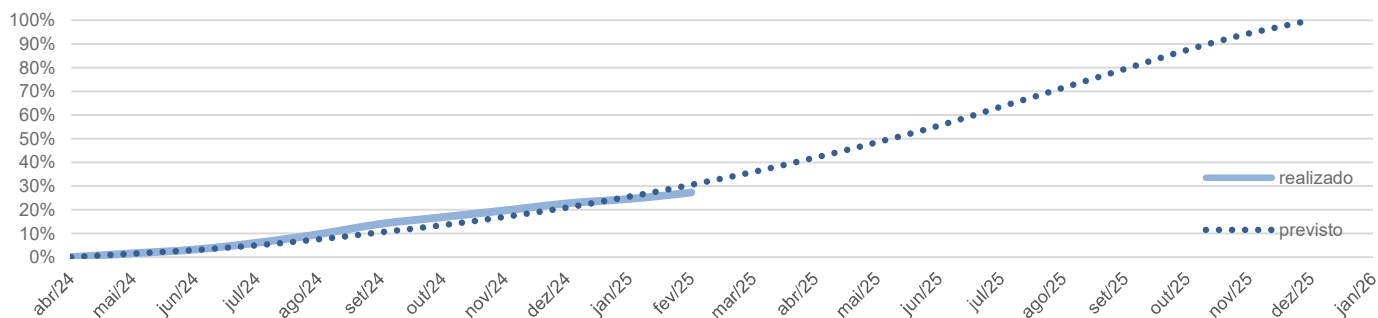
FEVEREIRO 2025

RELATÓRIO DE ACOMPANHAMENTO DE OBRA

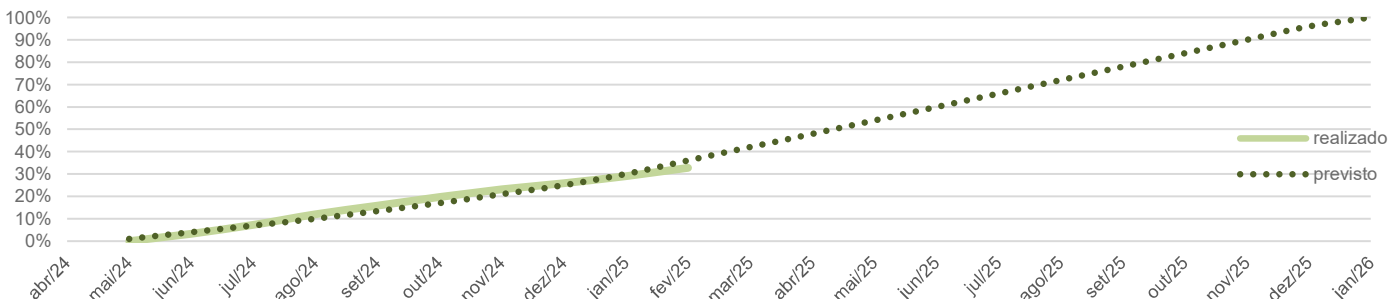
fevereiro-25

Obra	Fase	Início	Término	Tempo decorrido
Villa Tennis Itapira	2	15/05/2024	31/12/2025	48,6%
Índice	Mês base	Valor base	Área construída	
INCC-M (N-1)	out-22	1.046,507	17.300,07 m ²	
Orçamento em reais		R\$/m ² construída	Orçamento em índice	índice/m ² equiv.
R\$	15.228.246	880,2	14.551,50	0,84

Físico	Jan	Fev	Mar	Abr	Mai	Jun	Jul	Ago	Set	Out	Nov	Dez
2024	período				1,6%	1,6%	2,9%	3,6%	4,4%	2,8%	2,9%	2,9%
	acumulado				1,6%	3,2%	6,1%	9,7%	14,1%	16,8%	19,8%	22,7%
	previsto				1,5%	3,0%	5,0%	7,5%	10,5%	13,5%	17,0%	21,0%
2025	período	1,9%	2,7%									
	acumulado	24,6%	27,2%									
	previsto	25,5%	30,5%	36,0%	42,0%	48,5%	55,5%	63,5%	71,5%	79,5%	87,5%	94,5%
2026	período											
	acumulado											
	previsto											



Financeiro	Jan	Fev	Mar	Abr	Mai	Jun	Jul	Ago	Set	Out	Nov	Dez
2024	período				0,0%	3,3%	4,0%	4,7%	3,8%	3,9%	3,4%	2,8%
	acumulado				0,0%	3,3%	7,3%	12,0%	15,8%	19,7%	23,1%	26,0%
	previsto				1,0%	4,0%	7,0%	10,0%	13,5%	17,0%	21,0%	25,0%
2025	período	3,1%	3,7%									
	acumulado	29,1%	32,8%									
	previsto	30,0%	36,0%	42,0%	48,0%	54,0%	60,0%	66,0%	72,0%	78,0%	84,0%	90,0%
2026	período											
	acumulado											
	previsto	100,0%										



Resumo	em índice	em reais atualizados	índice
Orçamento	14.551	R\$ 16.926.609	Valor atual (n-1) 1.163,221
Tendência custo final	14.551	R\$ 16.926.609	Variação 11,15%
Tendência/m ² equiv.	0,84	R\$ 978	
Comparação com orçado	0,00	R\$ 0	
Percentual do orçamento	0,0%		

RELATÓRIO ANALÍTICO

Item	Etapa	O	A		Físico		B	C	D=A+B+C	E=D-O	F=E/O
		Orçamento	Financeiro acumulado	%	acumulado	%	Saldos de Contratados	Previsão de contratação	Tendência de custo da obra	Saldo	% do orçamento
012	CUSTO INDIRETO	1.736,8	995,4	57,3%	849	48,9%	991	202,8	2.189,5	-452,7	-26,1%
01.001	SEGUROS E TAXAS	4,7	0,0	0,0%	0	0,0%	0	4,7	4,7	0,0	0,0%
01.002	CONTROLE TECNOLÓGICO	49,4	22,4	45,3%	21	42,9%	32	0,0	53,9	-4,5	-9,2%
01.003	SERVIÇOS TÉCNICOS	36,0	18,1	50,3%	18	48,7%	22	5,8	46,3	-10,3	-28,5%
01.004	CANTEIRO OBRA	32,3	24,4	75,4%	24	75,0%	3	4,5	32,3	0,0	0,0%
01.005	OPERAÇÃO DO CANTEIRO	136,8	37,9	27,7%	67	48,7%	25	91,1	153,9	-17,1	-12,5%
01.006	EQUIPE DE OBRA	796,9	379,4	47,6%	388	48,7%	654	49,4	1.082,3	-285,5	-35,8%
01.007	EQUIPAMENTOS	360,2	327,0	90,8%	175	48,7%	98	41,6	466,7	-106,5	-29,6%
01.008	SEGURANÇA DO TRABALHO	320,7	186,3	58,1%	156	48,7%	157	5,7	349,5	-28,8	-9,0%
03	CUSTO DIRETO	12.814,7	3.771,9	29,4%	3.113	24,3%	3.052	5.538,0	12.362,0	452,7	3,5%
02.001	MOVIMENTO DE TERRA	-	0,0	0,0%	0	0,0%	0	0,0	0,0	0,0	0,0%
02.002	FUNDAÇÃO PROFUNDA	-	0,0	0,0%	0	0,0%	0	0,0	0,0	0,0	0,0%
02.003	BLOCOS E BALDRAMES	-	0,0	0,0%	0	0,0%	0	0,0	0,0	0,0	0,0%
02.004	CONTENÇÕES	-	1,6	0,0%	0	0,0%	0	0,0	1,6	-1,6	0,0%
02.005	ESTRUTURA DE CONCRETO	9.727,1	3.632,2	37,3%	2.976	30,6%	2.277	3.664,2	9.573,1	154,0	1,6%
02.006	PAINEIS E VEDAÇÕES	1.770,9	29,8	1,7%	41	2,3%	509	1.111,3	1.650,2	120,7	6,8%
02.007	ESQUADRIAS DE ALUMÍNIO	-	0,0	0,0%	0	0,0%	0	0,0	0,0	0,0	0,0%
02.008	ESQUADRIAS DE FERRO	-	0,0	0,0%	0	0,0%	0	0,0	0,0	0,0	0,0%
02.009	ESQUADRIAS DE MADEIRA	-	0,0	0,0%	0	0,0%	0	0,0	0,0	0,0	0,0%
02.010	COBERTURAS	-	0,0	0,0%	0	0,0%	0	0,0	0,0	0,0	0,0%
02.011	IMPERMEABILIZAÇÃO	-	0,0	0,0%	0	0,0%	0	0,0	0,0	0,0	0,0%
02.012	REVESTIMENTOS FACHADA	-	0,0	0,0%	0	0,0%	0	0,0	0,0	0,0	0,0%
02.013	REVESTIMENTOS CIMENTADOS	-	0,0	0,0%	0	0,0%	0	0,0	0,0	0,0	0,0%
02.014	REVESTIMENTOS CERÂMICOS	-	0,0	0,0%	0	0,0%	0	0,0	0,0	0,0	0,0%
02.015	MÁRMORES E GRANITOS	-	0,0	0,0%	0	0,0%	0	0,0	0,0	0,0	0,0%
02.016	GESSO E FORROS	-	0,0	0,0%	0	0,0%	0	0,0	0,0	0,0	0,0%
02.017	PINTURA INTERNA	-	0,0	0,0%	0	0,0%	0	0,0	0,0	0,0	0,0%
02.018	PINTURA EXTERNA	-	0,0	0,0%	0	0,0%	0	0,0	0,0	0,0	0,0%
02.019	LIMPEZA DE OBRA	-	0,0	0,0%	0	0,0%	0	0,0	0,0	0,0	0,0%
02.020	INSTALAÇÕES HIDRÁULICAS	526,7	65,6	12,5%	53	10,1%	122	296,2	484,0	42,8	8,1%
02.021	METAIS E ACESSÓRIOS	-	0,0	0,0%	0	0,0%	0	0,0	0,0	0,0	0,0%
02.022	LOUÇAS	-	0,0	0,0%	0	0,0%	0	0,0	0,0	0,0	0,0%
02.023	INSTALAÇÕES ELÉTRICAS	789,9	42,6	5,4%	43	5,5%	144	466,3	653,1	136,9	17,3%
02.024	INSTALAÇÕES ESPECIAIS	-	0,0	0,0%	0	0,0%	0	0,0	0,0	0,0	0,0%
02.025	ELEVADOR	-	0,0	0,0%	0	0,0%	0	0,0	0,0	0,0	0,0%
02.026	PAVIMENTAÇÃO EXTERNA	-	0,0	0,0%	0	0,0%	0	0,0	0,0	0,0	0,0%
02.027	PAISAGISMO	-	0,0	0,0%	0	0,0%	0	0,0	0,0	0,0	0,0%
02.028	SERVIÇOS COMPLEMENTARES	-	0,0	0,0%	0	0,0%	0	0,0	0,0	0,0	0,0%
TOTAL		14.551,5	4.767,3	32,8%	3.962,9	27,2%	4.043,3	5.740,9	14.551,5	0,0	0,0%
03.001	CUSTO NÃO OBRA		0,0	0,0%				0,0	0,0		

Valores em INCC-M

RELATÓRIO FOTOGRÁFICO

VILLA TENIS

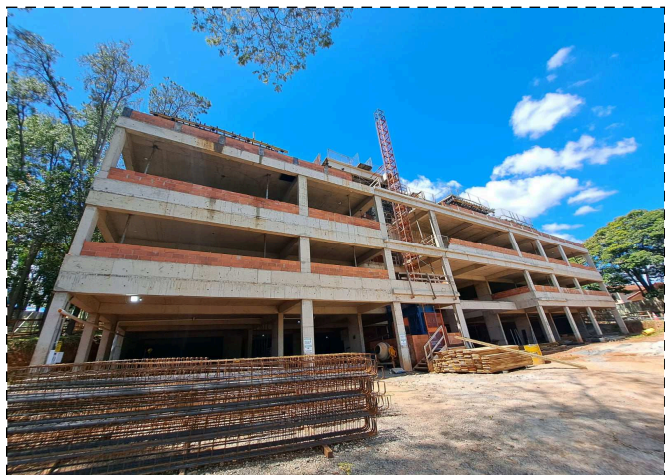


FOTO 1 – Vista frontal



FOTO 2 – 1º pav tipo

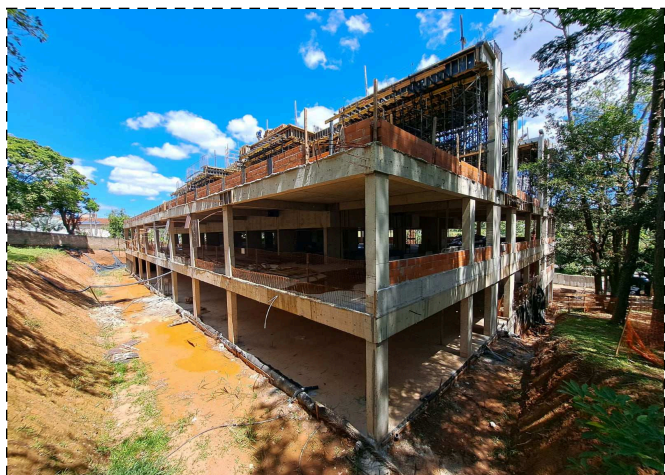


FOTO 3 – Vista fundo



FOTO 4 – Vista fundo