

RELATÓRIO DE ACOMPANHAMENTO DE OBRA

VILLA TENIS

FASE 2

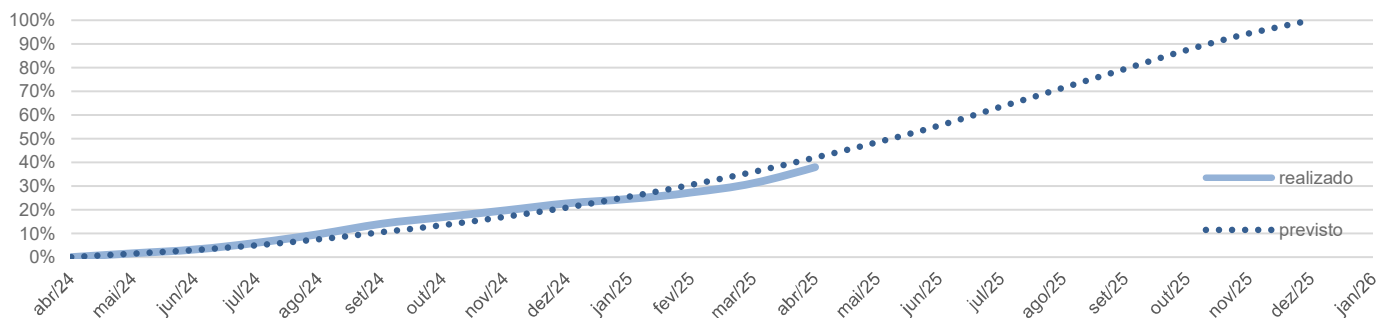
ABRIL 2025

RELATÓRIO DE ACOMPANHAMENTO DE OBRA

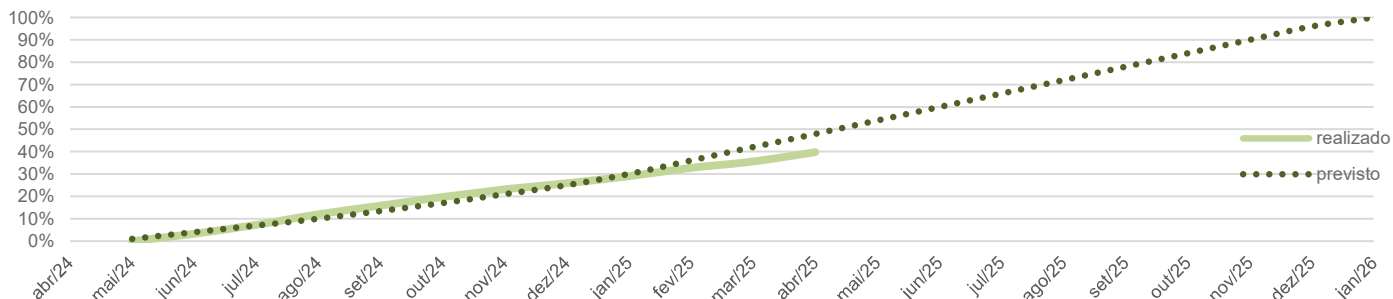
abril-25

Obra	Fase	Início	Término	Tempo decorrido
Villa Tennis Itapira	2	15/05/2024	31/12/2025	58,8%
Índice	Mês base	Valor base	Área construída	
INCC-M (N-1)	out-22	1.046,507	17.300,07 m ²	
Orçamento em reais		R\$/m ² construída	Orçamento em índice	índice/m ² equiv.
R\$	15.228.246	880,2	14.551,50	0,84

Físico	Jan	Fev	Mar	Abr	Mai	Jun	Jul	Ago	Set	Out	Nov	Dez
2024	período				1,6%	1,6%	2,9%	3,6%	4,4%	2,8%	2,9%	2,9%
	acumulado				1,6%	3,2%	6,1%	9,7%	14,1%	16,8%	19,8%	22,7%
	previsto				1,5%	3,0%	5,0%	7,5%	10,5%	13,5%	17,0%	21,0%
2025	período	1,9%	2,7%	3,9%	6,8%							
	acumulado	24,6%	27,2%	31,2%	37,9%							
	previsto	25,5%	30,5%	36,0%	42,0%	48,5%	55,5%	63,5%	71,5%	79,5%	87,5%	94,5%
2026	período											
	acumulado											
	previsto											



Financeiro	Jan	Fev	Mar	Abr	Mai	Jun	Jul	Ago	Set	Out	Nov	Dez
2024	período				0,0%	3,3%	4,0%	4,7%	3,8%	3,9%	3,4%	2,8%
	acumulado				0,0%	3,3%	7,3%	12,0%	15,8%	19,7%	23,1%	26,0%
	previsto				1,0%	4,0%	7,0%	10,0%	13,5%	17,0%	21,0%	25,0%
2025	período	3,1%	3,7%	2,8%	4,2%							
	acumulado	29,1%	32,8%	35,6%	39,7%							
	previsto	30,0%	36,0%	42,0%	48,0%	54,0%	60,0%	66,0%	72,0%	78,0%	84,0%	90,0%
2026	período											
	previsto	100,0%										



Resumo	em índice	em reais atualizados	índice
Orçamento	14.551	R\$ 17.077.435	Valor atual (n-1) 1.173,586
Tendência custo final	14.551	R\$ 17.077.436	Variação 12,14%
Tendência/m ² equiv.	0,84	R\$ 987	
Comparação com orçado	0,00	-R\$ 0	
Percentual do orçamento	0,0%		

RELATÓRIO ANALÍTICO

Item	Etapa	O	A		Físico		B	C	D=A+B+C	E=D-O	F=E/O
		Orçamento	Financeiro acumulado		acumulado	Saldos de Contratados	Previsão de contratação	Tendência de custo da obra	Saldo	% do orçamento	
012	CUSTO INDIRETO	1.736,8	1.179,5	67,9%	1.028	59,2%	844	206,1	2.229,5	-492,6	-28,4%
01.001	SEGUROS E TAXAS	4,7	0,0	0,0%	0	0,0%	0	4,7	4,7	0,0	0,0%
01.002	CONTROLE TECNOLÓGICO	49,4	25,6	51,8%	27	55,0%	28	0,0	53,7	-4,3	-8,7%
01.003	SERVIÇOS TÉCNICOS	36,0	26,2	72,9%	21	59,0%	18	2,7	46,5	-10,5	-29,1%
01.004	CANTEIRO OBRA	32,3	27,8	86,0%	27	85,0%	0	4,5	32,3	0,0	0,0%
01.005	OPERAÇÃO DO CANTEIRO	136,8	47,9	35,0%	81	59,0%	20	85,6	153,7	-16,9	-12,4%
01.006	EQUIPE DE OBRA	796,9	471,5	59,2%	470	59,0%	547	64,6	1.083,2	-286,3	-35,9%
01.007	EQUIPAMENTOS	360,2	354,1	98,3%	212	59,0%	83	29,8	467,4	-107,2	-29,7%
01.008	SEGURANÇA DO TRABALHO	320,7	226,3	70,6%	189	59,0%	148	14,2	388,1	-67,4	-21,0%
03	CUSTO DIRETO	12.814,7	4.602,7	35,9%	4.493	35,1%	3.580	4.138,9	12.322,0	492,6	3,8%
02.001	MOVIMENTO DE TERRA	-	0,0	0,0%	0	0,0%	0	0,0	0,0	0,0	0,0%
02.002	FUNDAÇÃO PROFUNDA	-	0,0	0,0%	0	0,0%	0	0,0	0,0	0,0	0,0%
02.003	BLOCOS E BALDRAMES	-	0,0	0,0%	0	0,0%	0	0,0	0,0	0,0	0,0%
02.004	CONTENÇÕES	-	1,6	0,0%	0	0,0%	0	0,0	1,6	-1,6	0,0%
02.005	ESTRUTURA DE CONCRETO	9.727,1	4.411,1	45,3%	3.997	41,1%	2.187	2.976,5	9.574,6	152,5	1,6%
02.006	PAINEIS E VEDAÇÕES	1.770,9	56,8	3,2%	141	7,9%	1.039	553,9	1.649,4	121,6	6,9%
02.007	ESQUADRIAS DE ALUMÍNIO	-	0,0	0,0%	0	0,0%	0	0,0	0,0	0,0	0,0%
02.008	ESQUADRIAS DE FERRO	-	0,0	0,0%	0	0,0%	0	0,0	0,0	0,0	0,0%
02.009	ESQUADRIAS DE MADEIRA	-	0,0	0,0%	0	0,0%	0	0,0	0,0	0,0	0,0%
02.010	COBERTURAS	-	0,0	0,0%	0	0,0%	0	0,0	0,0	0,0	0,0%
02.011	IMPERMEABILIZAÇÃO	-	0,0	0,0%	0	0,0%	0	0,0	0,0	0,0	0,0%
02.012	REVESTIMENTOS FACHADA	-	0,0	0,0%	0	0,0%	0	0,0	0,0	0,0	0,0%
02.013	REVESTIMENTOS CIMENTADOS	-	0,0	0,0%	0	0,0%	0	0,0	0,0	0,0	0,0%
02.014	REVESTIMENTOS CERÂMICOS	-	0,0	0,0%	0	0,0%	0	0,0	0,0	0,0	0,0%
02.015	MÁRMORES E GRANITOS	-	0,0	0,0%	0	0,0%	0	0,0	0,0	0,0	0,0%
02.016	GESSO E FORROS	-	0,0	0,0%	0	0,0%	0	0,0	0,0	0,0	0,0%
02.017	PINTURA INTERNA	-	0,0	0,0%	0	0,0%	0	0,0	0,0	0,0	0,0%
02.018	PINTURA EXTERNA	-	0,0	0,0%	0	0,0%	0	0,0	0,0	0,0	0,0%
02.019	LIMPEZA DE OBRA	-	0,0	0,0%	0	0,0%	0	0,0	0,0	0,0	0,0%
02.020	INSTALAÇÕES HIDRÁULICAS	526,7	74,9	14,2%	199	37,8%	107	260,5	442,0	84,7	16,1%
02.021	METAIS E ACESSÓRIOS	-	0,0	0,0%	0	0,0%	0	0,0	0,0	0,0	0,0%
02.022	LOUÇAS	-	0,0	0,0%	0	0,0%	0	0,0	0,0	0,0	0,0%
02.023	INSTALAÇÕES ELÉTRICAS	789,9	58,2	7,4%	156	19,7%	248	348,0	654,4	135,5	17,2%
02.024	INSTALAÇÕES ESPECIAIS	-	0,0	0,0%	0	0,0%	0	0,0	0,0	0,0	0,0%
02.025	ELEVADOR	-	0,0	0,0%	0	0,0%	0	0,0	0,0	0,0	0,0%
02.026	PAVIMENTAÇÃO EXTERNA	-	0,0	0,0%	0	0,0%	0	0,0	0,0	0,0	0,0%
02.027	PAISAGISMO	-	0,0	0,0%	0	0,0%	0	0,0	0,0	0,0	0,0%
02.028	SERVIÇOS COMPLEMENTARES	-	0,0	0,0%	0	0,0%	0	0,0	0,0	0,0	0,0%
TOTAL		14.551,5	5.782,2	39,7%	5.520,5	37,9%	4.424,3	4.345,1	14.551,5	0,0	0,0%
03.001	CUSTO NÃO OBRA		0,0	0,0%				0,0	0,0		

Valores em INCC-M

RELATÓRIO FOTOGRÁFICO

VILLA TENIS

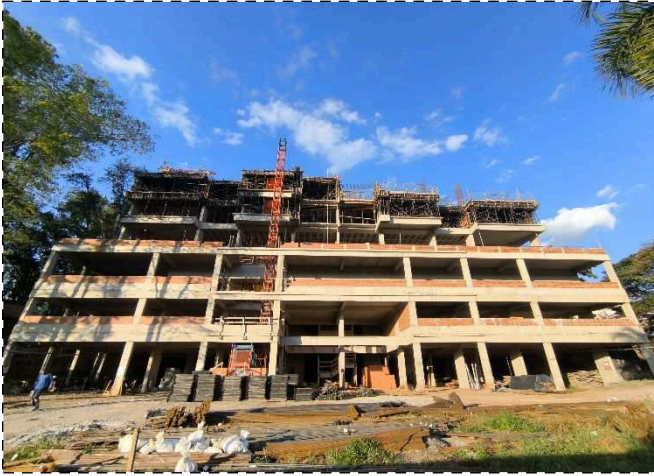


FOTO 1 – Vista frontal



FOTO 2 – Vista posterior



FOTO 3 – Estrutura 1º pavimento



FOTO 4 – Térreo