

RELATÓRIO DE ACOMPANHAMENTO DE OBRA

VILLA TENIS

FASE 1

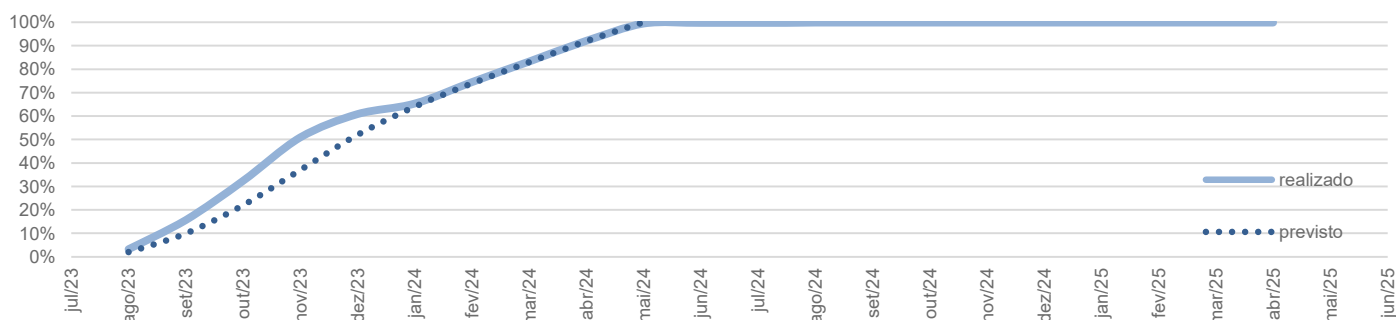
ABR 2025

RELATÓRIO DE ACOMPANHAMENTO DE OBRA

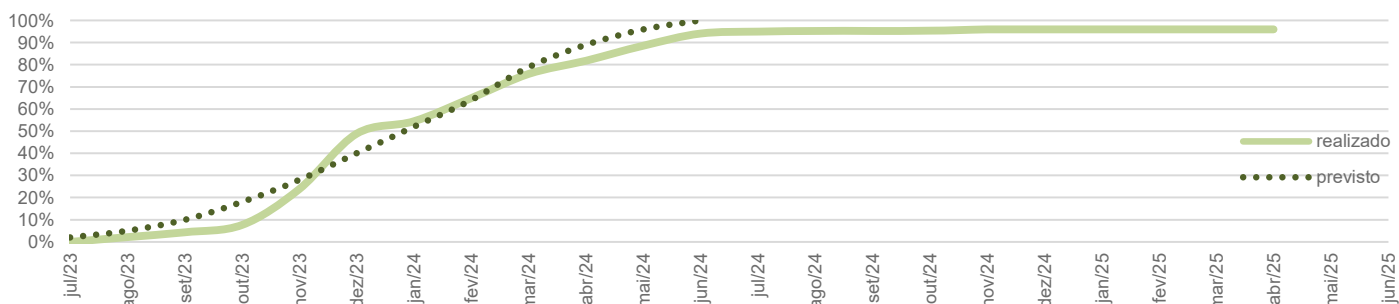
abril-25

Obra	Fase	Início	Término	Tempo decorrido
Villa Tennis Itapira	1	01/09/2023	31/05/2024	100,0%
Índice	Mês base	Valor base	Área construída	
INCC-M (N-1)	out-22	1.046,507	17.300,07 m ²	
Orçamento em reais		R\$/m ² construída	Orçamento em índice	índice/m ² equiv.
R\$	6.198.676	358,3	5.923,21	0,34

Físico	Jan	Fev	Mar	Abr	Mai	Jun	Jul	Ago	Set	Out	Nov	Dez
2023	período						0,0%	3,2%	12,5%	16,6%	18,5%	10,0%
	acumulado						0,0%	3,2%	15,7%	32,3%	50,8%	60,8%
	previsto						0,0%	2,0%	10,0%	22,0%	37,0%	52,0%
2024	período	4,5%	9,2%	8,8%	8,8%	7,4%	0,3%	0,0%	0,1%	0,0%	0,0%	0,0%
	acumulado	65,3%	74,5%	83,3%	92,1%	99,5%	99,7%	99,7%	99,8%	99,8%	99,8%	99,8%
	previsto	64,0%	74,0%	83,0%	92,0%	100,0%						
2025	período	0,0%	0,0%	0,0%	0,0%							
	acumulado	99,8%	99,8%	99,8%	99,8%							
	previsto											



Financeiro	Jan	Fev	Mar	Abr	Mai	Jun	Jul	Ago	Set	Out	Nov	Dez
2023	período						0,0%	2,1%	2,3%	3,3%	16,2%	25,0%
	acumulado						0,0%	2,1%	4,4%	7,7%	23,9%	48,9%
	previsto						2,0%	5,0%	10,0%	18,0%	28,0%	40,0%
2024	período	5,6%	10,5%	10,9%	6,1%	6,7%	5,5%	0,9%	0,3%	0,0%	0,6%	0,0%
	acumulado	54,5%	65,0%	75,8%	81,9%	88,6%	94,1%	95,0%	95,3%	95,3%	95,4%	96,0%
	previsto	52,0%	64,0%	79,0%	89,0%	96,0%	100,0%					
2025	período	0,0%	0,0%	0,0%	0,0%							
	acumulado	96,0%	96,0%	96,0%	96,0%							
	previsto											



Resumo	em índice	em reais atualizados	índice
Orçamento	5.923	R\$ 6.951.391	Valor atual (n-1) 1.173,586
Tendência custo final	5.751	R\$ 6.748.909	Variação 12,14%
Tendência/m ² equiv.	0,33	R\$ 390	
Comparação com orçado	172,53	R\$ 202.482	
Percentual do orçamento	2,9%		

RELATÓRIO ANALÍTICO

Item	Etapa	O	A		B		C	D=A+B+C	E=D-O	F=E/O	
		Orçamento	Financeiro acumulado	Físico acumulado	Saldos de Contratados	Previsão de contratação	Tendência de custo da obra	Saldo	% do orçamento		
012	CUSTO INDIRETO	1.021,8	880,8	86,2%	1.022	100,0%	0	3,2	884,1	137,8	13,5%
01.001	SEGUROS E TAXAS	66,8	42,8	64,1%	67	100,0%	0	0,0	42,8	24,0	35,9%
01.002	CONTROLE TECNOLÓGICO	25,4	41,2	162,0%	25	100,0%	0	0,0	41,2	-15,8	-62,0%
01.003	SERVIÇOS TÉCNICOS	14,6	7,6	51,9%	15	100,0%	0	0,0	7,6	7,0	48,1%
01.004	CANTEIRO OBRA	288,1	253,1	87,8%	288	100,0%	0	0,5	253,6	34,5	12,0%
01.005	OPERAÇÃO DO CANTEIRO	67,5	32,7	48,5%	67	100,0%	0	0,0	32,7	34,7	51,5%
01.006	EQUIPE DE OBRA	412,4	361,4	87,6%	412	100,0%	0	2,4	363,9	48,6	11,8%
01.007	EQUIPAMENTOS	93,5	113,2	121,1%	94	100,0%	0	0,2	113,5	-20,0	-21,3%
01.008	SEGURANÇA DO TRABALHO	53,5	28,7	53,8%	53	100,0%	0	0,0	28,8	24,7	46,1%
03	CUSTO DIRETO	4.901,4	4.805,9	98,1%	4.892	99,8%	45	15,3	4.866,6	34,8	0,7%
02.001	MOVIMENTO DE TERRA	430,7	224,6	52,1%	431	100,0%	0	0,6	225,2	205,5	47,7%
02.002	FUNDAÇÃO PROFUNDA	1.639,6	1.969,0	120,1%	1.640	100,0%	0	2,2	1.971,2	-331,6	-20,2%
02.003	BLOCOS E BALDRAMES	934,7	913,1	97,7%	935	100,0%	9	12,3	934,7	0,1	0,0%
02.004	CONTENÇÕES	314,6	297,0	94,4%	305	97,0%	14	-2,7	308,3	6,2	2,0%
02.005	ESTRUTURA DE CONCRETO	1.454,5	1.362,1	93,6%	1.455	100,0%	22	1,6	1.385,7	68,9	4,7%
02.006	PAINEIS E VEDAÇÕES	-	0,0	0,0%	0	0,0%	0	0,0	0,0	0,0	0,0%
02.007	ESQUADRIAS DE ALUMÍNIO	-	0,0	0,0%	0	0,0%	0	0,0	0,0	0,0	0,0%
02.008	ESQUADRIAS DE FERRO	-	0,0	0,0%	0	0,0%	0	0,0	0,0	0,0	0,0%
02.009	ESQUADRIAS DE MADEIRA	-	0,0	0,0%	0	0,0%	0	0,0	0,0	0,0	0,0%
02.010	COBERTURAS	-	0,0	0,0%	0	0,0%	0	0,0	0,0	0,0	0,0%
02.011	IMPERMEABILIZAÇÃO	-	0,0	0,0%	0	0,0%	0	0,0	0,0	0,0	0,0%
02.012	REVESTIMENTOS FACHADA	-	0,0	0,0%	0	0,0%	0	0,0	0,0	0,0	0,0%
02.013	REVESTIMENTOS CIMENTADOS	-	0,0	0,0%	0	0,0%	0	0,0	0,0	0,0	0,0%
02.014	REVESTIMENTOS CERÂMICOS	-	0,0	0,0%	0	0,0%	0	0,0	0,0	0,0	0,0%
02.015	MÁRMORES E GRANITOS	-	0,0	0,0%	0	0,0%	0	0,0	0,0	0,0	0,0%
02.016	GESSO E FORROS	-	0,0	0,0%	0	0,0%	0	0,0	0,0	0,0	0,0%
02.017	PINTURA INTERNA	-	0,0	0,0%	0	0,0%	0	0,0	0,0	0,0	0,0%
02.018	PINTURA EXTERNA	-	0,0	0,0%	0	0,0%	0	0,0	0,0	0,0	0,0%
02.019	LIMPEZA DE OBRA	-	0,0	0,0%	0	0,0%	0	0,0	0,0	0,0	0,0%
02.020	INSTALAÇÕES HIDRÁULICAS	42,1	21,6	51,3%	42	100,0%	0	0,9	22,5	19,6	46,5%
02.021	METAIS E ACESSÓRIOS	-	0,0	0,0%	0	0,0%	0	0,0	0,0	0,0	0,0%
02.022	LOUÇAS	-	0,0	0,0%	0	0,0%	0	0,0	0,0	0,0	0,0%
02.023	INSTALAÇÕES ELÉTRICAS	63,2	18,5	29,3%	63	100,0%	0	0,5	19,0	44,1	69,9%
02.024	INSTALAÇÕES ESPECIAIS	-	0,0	0,0%	0	0,0%	0	0,0	0,0	0,0	0,0%
02.025	ELEVADOR	-	0,0	0,0%	0	0,0%	0	0,0	0,0	0,0	0,0%
02.026	PAVIMENTAÇÃO EXTERNA	-	0,0	0,0%	0	0,0%	0	0,0	0,0	0,0	0,0%
02.027	PAISAGISMO	-	0,0	0,0%	0	0,0%	0	0,0	0,0	0,0	0,0%
02.028	SERVIÇOS COMPLEMENTARES	22,0	0,0	0,0%	22	100,0%	0	0,0	0,0	22,0	100,0%
TOTAL		5.923,2	5.686,8	96,0%	5.913,8	99,8%	45,4	18,6	5.750,7	172,5	2,9%
03.001	CUSTO NÃO OBRA		94,0	0,0%			44	0,0	137,7		

Valores em INCC-M

RELATÓRIO FOTOGRÁFICO

VILLA TENIS

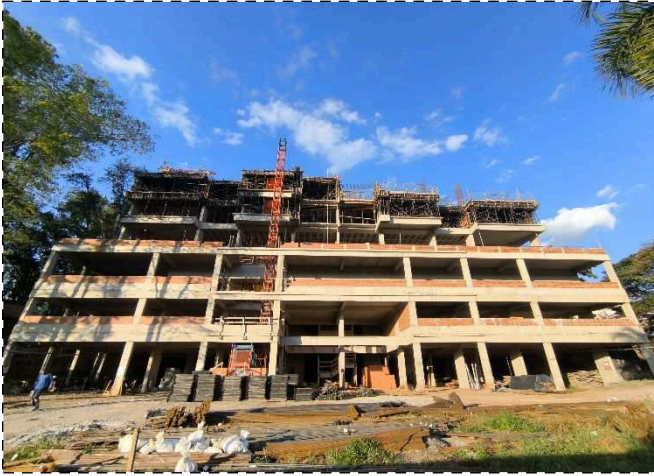


FOTO 1 – Vista frontal



FOTO 2 – Vista posterior



FOTO 3 – Estrutura 1º pavimento



FOTO 4 – Térreo