

RELATÓRIO DE ACOMPANHAMENTO DE OBRA

VILLA TENIS

FASE 2

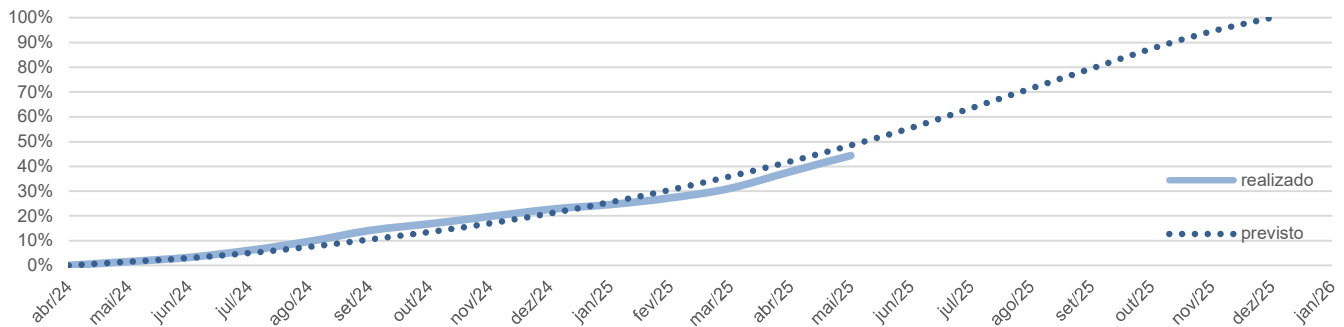
MAIO 2025

RELATÓRIO DE ACOMPANHAMENTO DE OBRA

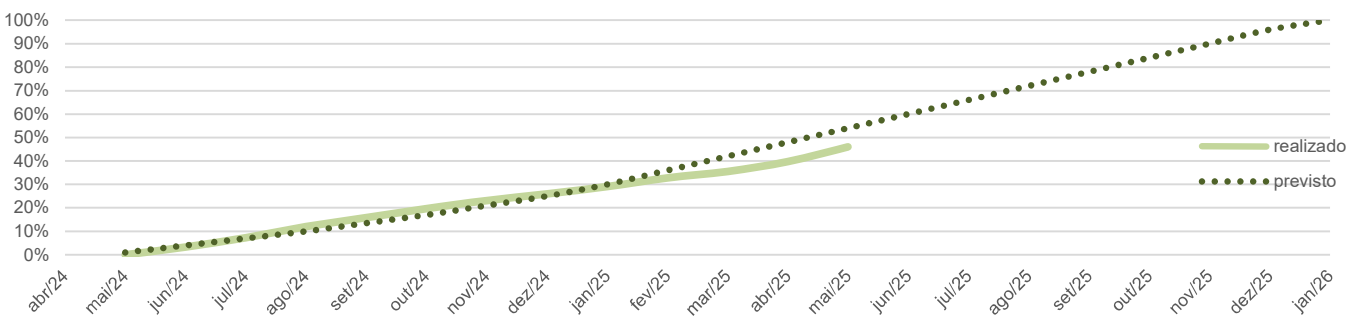
maio-25

Obra	Fase	Início	Término	Tempo decorrido
Villa Tennis Itapira	2	15/05/2024	31/12/2025	63,9%
Índice	Mês base	Valor base	Área construída	
INCC-M (N-1)	out-22	1.046,507	17.300,07 m²	
Orçamento em reais	R\$/m² construída		Orçamento em índice	índice/m² equiv.
R\$ 15.228.246	880,2		14.551,50	0,84

Físico	Jan	Fev	Mar	Abr	Mai	Jun	Jul	Ago	Set	Out	Nov	Dez
2024	período				1,6%	1,6%	2,9%	3,6%	4,4%	2,8%	2,9%	2,9%
	acumulado				1,6%	3,2%	6,1%	9,7%	14,1%	16,8%	19,8%	22,7%
	previsto				1,5%	3,0%	5,0%	7,5%	10,5%	13,5%	17,0%	21,0%
2025	período	1,9%	2,7%	3,9%	6,8%	6,5%						
	acumulado	24,6%	27,2%	31,2%	37,9%	44,4%						
	previsto	25,5%	30,5%	36,0%	42,0%	48,5%	55,5%	63,5%	71,5%	79,5%	87,5%	94,5%
2026	período											
	acumulado											
previsto												



Financeiro	Jan	Fev	Mar	Abr	Mai	Jun	Jul	Ago	Set	Out	Nov	Dez
2024	período				0,0%	3,3%	4,0%	4,7%	3,8%	3,9%	3,4%	2,8%
	acumulado				0,0%	3,3%	7,3%	12,0%	15,8%	19,7%	23,1%	26,0%
	previsto				1,0%	4,0%	7,0%	10,0%	13,5%	17,0%	21,0%	25,0%
2025	período	3,1%	3,7%	2,8%	4,2%	6,2%						
	acumulado	29,1%	32,8%	35,6%	39,7%	46,0%						
	previsto	30,0%	36,0%	42,0%	48,0%	54,0%	60,0%	66,0%	72,0%	78,0%	84,0%	90,0%
2026	período											
	acumulado											
previsto	100,0%											



Resumo	em índice	em reais atualizados		índice
Orçamento	14.551	R\$	17.178.976	Valor atual (n-1) 1.180,56
Tendência custo final	14.531	R\$	17.154.568	Variação 12,81%
Tendência/m² equiv.	0,84	R\$	992	
Comparação com orçado	20,68	R\$	24.408	
Percentual do orçamento	0,1%			

RELATÓRIO ANALÍTICO

Item	Etapa	O	A		B		C	D = A + B + C	E = D - O	F = E / O	
		Orçamento	Financeiro acumulado		Físico acumulado		Saldos de Contratados	Previsão de contratação	Tendência de custo da obra	Saldo	% do orçamento
012	CUSTO INDIRETO	1.736,8	1.267,9	73,0%	1.105	63,6%	738	201,8	2.207,5	-470,7	-27,1%
01.001	SEGUROS E TAXAS	4,7	0,0	0,0%	0	0,0%	0	4,7	4,7	0,0	0,0%
01.002	CONTROLE TECNOLÓGICO	49,4	25,6	51,8%	27	55,0%	32	0,0	57,8	-8,4	-17,1%
01.003	SERVIÇOS TÉCNICOS	36,0	28,9	80,4%	23	64,1%	0	2,7	31,6	4,4	12,2%
01.004	CANTEIRO OBRA	32,3	29,5	91,3%	27	85,0%	0	2,8	32,3	0,0	0,0%
01.005	OPERAÇÃO DO CANTEIRO	136,8	51,9	38,0%	84	61,5%	18	83,3	153,7	-16,9	-12,4%
01.006	EQUIPE DE OBRA	796,9	524,6	65,8%	511	64,1%	491	64,5	1.079,9	-283,0	-35,5%
01.007	EQUIPAMENTOS	360,2	365,4	101,4%	227	63,1%	73	29,7	468,6	-108,4	-30,1%
01.008	SEGURANÇA DO TRABALHO	320,7	242,0	75,5%	206	64,1%	123	14,1	379,0	-58,3	-18,2%
03	CUSTO DIRETO	12.814,7	5.421,5	42,3%	5.350	41,7%	3.248	3.654,1	12.323,3	491,4	3,8%
02.001	MOVIMENTO DE TERRA	-	0,0	0,0%	0	0,0%	0	0,0	0,0	0,0	0,0%
02.002	FUNDAÇÃO PROFUNDA	-	0,0	0,0%	0	0,0%	0	0,0	0,0	0,0	0,0%
02.003	BLOCOS E BALDRAMES	-	0,0	0,0%	0	0,0%	0	0,0	0,0	0,0	0,0%
02.004	CONTENÇÕES	-	1,6	0,0%	0	0,0%	0	0,0	1,6	-1,6	0,0%
02.005	ESTRUTURA DE CONCRETO	9.727,1	5.161,2	53,1%	4.844	49,8%	1.926	2.487,6	9.575,0	152,1	1,6%
02.006	PAINEIS E VEDAÇÕES	1.770,9	102,0	5,8%	151	8,5%	989	558,4	1.649,7	121,3	6,8%
02.007	ESQUADRIAS DE ALUMÍNIO	-	0,0	0,0%	0	0,0%	0	0,0	0,0	0,0	0,0%
02.008	ESQUADRIAS DE FERRO	-	0,0	0,0%	0	0,0%	0	0,0	0,0	0,0	0,0%
02.009	ESQUADRIAS DE MADEIRA	-	0,0	0,0%	0	0,0%	0	0,0	0,0	0,0	0,0%
02.010	COBERTURAS	-	0,0	0,0%	0	0,0%	0	0,0	0,0	0,0	0,0%
02.011	IMPERMEABILIZAÇÃO	-	0,0	0,0%	0	0,0%	0	0,0	0,0	0,0	0,0%
02.012	REVESTIMENTOS FACHADA	-	0,0	0,0%	0	0,0%	0	0,0	0,0	0,0	0,0%
02.013	REVESTIMENTOS CIMENTADOS	-	0,0	0,0%	0	0,0%	0	0,0	0,0	0,0	0,0%
02.014	REVESTIMENTOS CERÂMICOS	-	0,0	0,0%	0	0,0%	0	0,0	0,0	0,0	0,0%
02.015	MÁRMORES E GRANITOS	-	0,0	0,0%	0	0,0%	0	0,0	0,0	0,0	0,0%
02.016	GESSO E FORROS	-	0,0	0,0%	0	0,0%	0	0,0	0,0	0,0	0,0%
02.017	PINTURA INTERNA	-	0,0	0,0%	0	0,0%	0	0,0	0,0	0,0	0,0%
02.018	PINTURA EXTERNA	-	0,0	0,0%	0	0,0%	0	0,0	0,0	0,0	0,0%
02.019	LIMPEZA DE OBRA	-	0,0	0,0%	0	0,0%	0	0,0	0,0	0,0	0,0%
02.020	INSTALAÇÕES HIDRÁULICAS	526,7	83,0	15,8%	199	37,8%	98	261,4	442,2	84,5	16,0%
02.021	METAIS E ACESSÓRIOS	-	0,0	0,0%	0	0,0%	0	0,0	0,0	0,0	0,0%
02.022	LOUÇAS	-	0,0	0,0%	0	0,0%	0	0,0	0,0	0,0	0,0%
02.023	INSTALAÇÕES ELÉTRICAS	789,9	73,6	9,3%	156	19,7%	234	346,8	654,8	135,2	17,1%
02.024	INSTALAÇÕES ESPECIAIS	-	0,0	0,0%	0	0,0%	0	0,0	0,0	0,0	0,0%
02.025	ELEVADOR	-	0,0	0,0%	0	0,0%	0	0,0	0,0	0,0	0,0%
02.026	PAVIMENTAÇÃO EXTERNA	-	0,0	0,0%	0	0,0%	0	0,0	0,0	0,0	0,0%
02.027	PAISAGISMO	-	0,0	0,0%	0	0,0%	0	0,0	0,0	0,0	0,0%
02.028	SERVIÇOS COMPLEMENTARES	-	0,0	0,0%	0	0,0%	0	0,0	0,0	0,0	0,0%
TOTAL		14.551,5	6.689,4	46,0%	6.454,9	44,4%	3.985,5	3.855,9	14.530,8	20,7	0,1%

RELATÓRIO FOTOGRÁFICO

VILLA TENIS (FASE 2)



FOTO 1 – Vista frontal



FOTO 2 – Laje do 4º PAV



FOTO 3 – Alvenaria dos Depositos

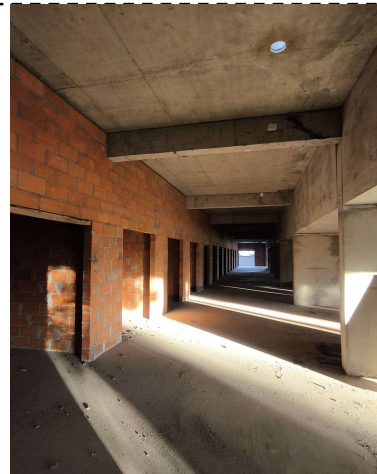


FOTO 4 – Alvenarias dos Deposito