

RELATÓRIO DE ACOMPANHAMENTO DE OBRA

VILLA TENIS

FASE 2

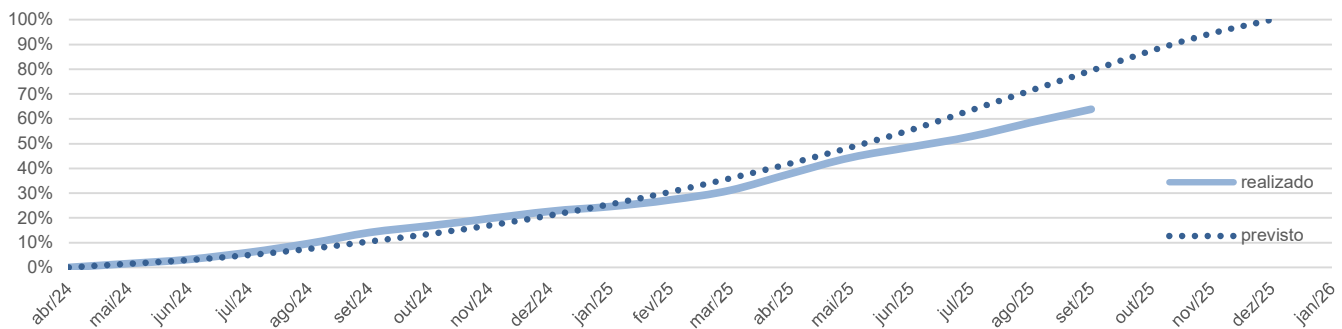
SETEMBRO 2025

RELATÓRIO DE ACOMPANHAMENTO DE OBRA

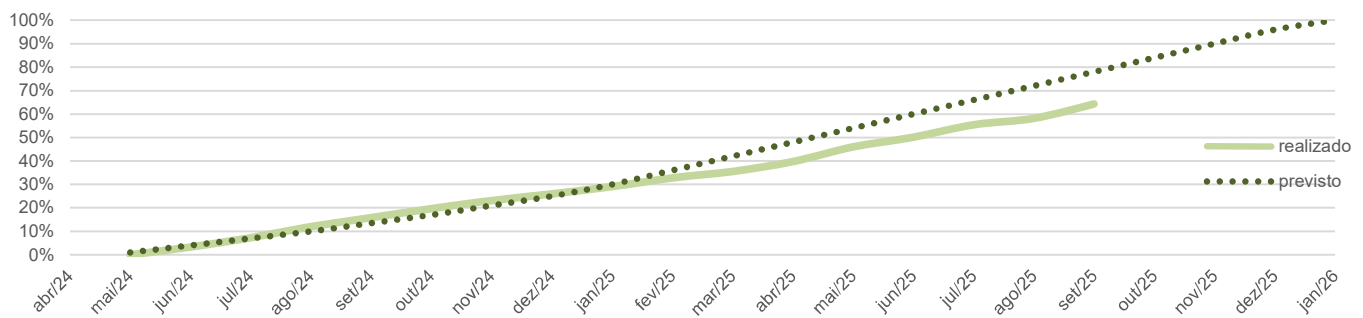
setembro-25

Obra	Fase	Início	Término	Tempo decorrido
Villa Tennis Itapira	2	15/05/2024	31/12/2025	84,5%
Índice	Mês base	Valor base	Área construída	
INCC-M (N-1)	out-22	1.046,507	17.300,07 m²	
Orçamento em reais	R\$/m² construída		Orçamento em índice	índice/m² equiv.
R\$ 15.228.246	880,2		14.551,50	0,84

Físico	Jan	Fev	Mar	Abr	Mai	Jun	Jul	Ago	Set	Out	Nov	Dez
2024	período				1,6%	1,6%	2,9%	3,6%	4,4%	2,8%	2,9%	2,9%
	acumulado				1,6%	3,2%	6,1%	9,7%	14,1%	16,8%	19,8%	22,7%
	previsto				1,5%	3,0%	5,0%	7,5%	10,5%	13,5%	17,0%	21,0%
2025	período	1,9%	2,7%	3,9%	6,8%	6,5%	4,2%	4,3%	5,6%	5,4%		
	acumulado	24,6%	27,2%	31,2%	37,9%	44,4%	48,6%	52,9%	58,5%	63,9%		
	previsto	25,5%	30,5%	36,0%	42,0%	48,5%	55,5%	63,5%	71,5%	79,5%	87,5%	94,5%
2026	período											
	acumulado											
previsto												



Financeiro	Jan	Fev	Mar	Abr	Mai	Jun	Jul	Ago	Set	Out	Nov	Dez
2024	período				0,0%	3,3%	4,0%	4,7%	3,8%	3,9%	3,4%	2,8%
	acumulado				0,0%	3,3%	7,3%	12,0%	15,8%	19,7%	23,1%	26,0%
	previsto				1,0%	4,0%	7,0%	10,0%	13,5%	17,0%	21,0%	25,0%
2025	período	3,1%	3,7%	2,8%	4,2%	6,2%	4,2%	5,3%	2,7%	6,1%		
	acumulado	29,1%	32,8%	35,6%	39,7%	46,0%	50,1%	55,4%	58,1%	64,3%		
	previsto	30,0%	36,0%	42,0%	48,0%	54,0%	60,0%	66,0%	72,0%	78,0%	84,0%	90,0%
2026	período											
	acumulado											
previsto	100,0%											



Resumo	em índice	em reais atualizados	índice
Orçamento	14.551	R\$ 17.668.998	Valor atual (n-1) 1.214,24
Tendência custo final	14.869	R\$ 18.054.539	Variação 16,03%
Tendência/m² equiv.	0,86	R\$ 1.044	
Comparação com orçado	-317,52	-R\$ 385.541	
Percentual do orçamento	-2,2%		

RELATÓRIO ANALÍTICO

Item	Etapa	O	A		B		C	D=A+B+C	E=D-O	F=E/O	
		Orçamento	Financeiro acumulado	Físico acumulado	Saldos de Contratados	Previsão de contratação	Tendência de custo da obra	Saldo	% do orçamento		
012	CUSTO INDIRETO	1.736,8	1.682,7	96,9%	1.402	80,7%	494	80,5	2.256,8	-520,0	-29,9%
01.001	SEGUROS E TAXAS	4,7	3,2	69,4%	2	50,0%	0	1,4	4,7	0,0	0,0%
01.002	CONTROLE TECNOLÓGICO	49,4	40,7	82,5%	27	55,0%	19	0,3	59,6	-10,3	-20,8%
01.003	SERVIÇOS TÉCNICOS	36,0	38,1	106,0%	30	82,1%	7	1,9	46,8	-10,9	-30,1%
01.004	CANTEIRO OBRA	32,3	30,6	94,8%	27	85,0%	0	1,7	32,3	0,0	0,0%
01.005	OPERAÇÃO DO CANTEIRO	136,8	69,8	51,0%	109	79,5%	16	51,0	136,8	0,0	0,0%
01.006	EQUIPE DE OBRA	796,9	765,1	96,0%	654	82,1%	304	17,0	1.086,0	-289,2	-36,3%
01.007	EQUIPAMENTOS	360,2	424,2	117,8%	290	80,5%	46	0,8	470,9	-110,7	-30,7%
01.008	SEGURANÇA DO TRABALHO	320,7	310,9	96,9%	263	82,1%	102	6,5	419,6	-99,0	-30,9%
03	CUSTO DIRETO	12.814,7	7.670,8	59,9%	7.897	61,6%	2.893	2.047,9	12.612,2	202,5	1,6%
02.001	MOVIMENTO DE TERRA	-	0,0	0,0%	0	0,0%	0	0,0	0,0	0,0	0,0%
02.002	FUNDAÇÃO PROFUNDA	-	0,0	0,0%	0	0,0%	0	0,0	0,0	0,0	0,0%
02.003	BLOCOS E BALDRAMES	-	0,0	0,0%	0	0,0%	0	0,0	0,0	0,0	0,0%
02.004	CONTENÇÕES	-	1,6	0,0%	0	0,0%	0	0,0	1,6	-1,6	0,0%
02.005	ESTRUTURA DE CONCRETO	9.727,1	7.123,6	73,2%	6.807	70,0%	1.484	1.119,9	9.727,1	0,0	0,0%
02.006	PAINEIS E VEDAÇÕES	1.770,9	271,4	15,3%	567	32,0%	1.093	406,9	1.770,9	0,0	0,0%
02.007	ESQUADRIAS DE ALUMÍNIO	-	0,2	0,0%	0	0,0%	0	-0,2	0,0	0,0	0,0%
02.008	ESQUADRIAS DE FERRO	-	0,0	0,0%	0	0,0%	0	0,0	0,0	0,0	0,0%
02.009	ESQUADRIAS DE MADEIRA	-	0,0	0,0%	0	0,0%	0	0,0	0,0	0,0	0,0%
02.010	COBERTURAS	-	0,0	0,0%	0	0,0%	0	0,0	0,0	0,0	0,0%
02.011	IMPERMEABILIZAÇÃO	-	0,0	0,0%	0	0,0%	0	0,0	0,0	0,0	0,0%
02.012	REVESTIMENTOS FACHADA	-	0,0	0,0%	0	0,0%	0	0,0	0,0	0,0	0,0%
02.013	REVESTIMENTOS CIMENTADOS	-	0,0	0,0%	0	0,0%	0	0,0	0,0	0,0	0,0%
02.014	REVESTIMENTOS CERÂMICOS	-	0,0	0,0%	0	0,0%	0	0,0	0,0	0,0	0,0%
02.015	MÁRMORES E GRANITOS	-	0,0	0,0%	0	0,0%	0	0,0	0,0	0,0	0,0%
02.016	GESSO E FORROS	-	0,0	0,0%	0	0,0%	0	0,0	0,0	0,0	0,0%
02.017	PINTURA INTERNA	-	0,0	0,0%	0	0,0%	0	0,0	0,0	0,0	0,0%
02.018	PINTURA EXTERNA	-	0,0	0,0%	0	0,0%	0	0,0	0,0	0,0	0,0%
02.019	LIMPEZA DE OBRA	-	0,0	0,0%	0	0,0%	0	0,0	0,0	0,0	0,0%
02.020	INSTALAÇÕES HIDRÁULICAS	526,7	117,2	22,3%	210	39,8%	93	316,0	526,7	0,0	0,0%
02.021	METAIS E ACESSÓRIOS	-	0,0	0,0%	0	0,0%	0	0,0	0,0	0,0	0,0%
02.022	LOUÇAS	-	0,0	0,0%	0	0,0%	0	0,0	0,0	0,0	0,0%
02.023	INSTALAÇÕES ELÉTRICAS	789,9	156,7	19,8%	314	39,7%	224	205,3	585,9	204,1	25,8%
02.024	INSTALAÇÕES ESPECIAIS	-	0,0	0,0%	0	0,0%	0	0,0	0,0	0,0	0,0%
02.025	ELEVADOR	-	0,0	0,0%	0	0,0%	0	0,0	0,0	0,0	0,0%
02.026	PAVIMENTAÇÃO EXTERNA	-	0,0	0,0%	0	0,0%	0	0,0	0,0	0,0	0,0%
02.027	PAISAGISMO	-	0,0	0,0%	0	0,0%	0	0,0	0,0	0,0	0,0%
02.028	SERVIÇOS COMPLEMENTARES	-	0,0	0,0%	0	0,0%	0	0,0	0,0	0,0	0,0%
TOTAL		14.551,5	9.353,5	64,3%	9.299,1	63,9%	3.670,3	2.128,5	14.869,0	-317,5	-2,2%
03.001	ESTIMATIVA DE VALOR DO PATRIMÔNIO IMOBILIZADO (CREMALHEIRA +ESCORAMENTO)									373,2	

RELATÓRIO FOTOGRÁFICO

VILLA TENIS

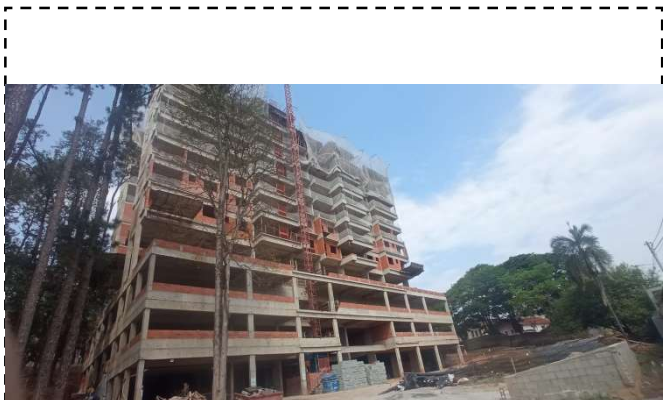


FOTO 1 – Vista Frontal



FOTO 2 – Vista Frontal



FOTO 3 – Estrutura do 8º Pavimento



FOTO 4 – Alvenaria do 3º Pavimento



FOTO 5 – Aplicação de Gesso liso



FOTO 6 – Tratamento da Estrutura nos Pavimentos de Estacionamento