

RELATÓRIO DE ACOMPANHAMENTO DE OBRA

VILLA TENIS

FASE 2

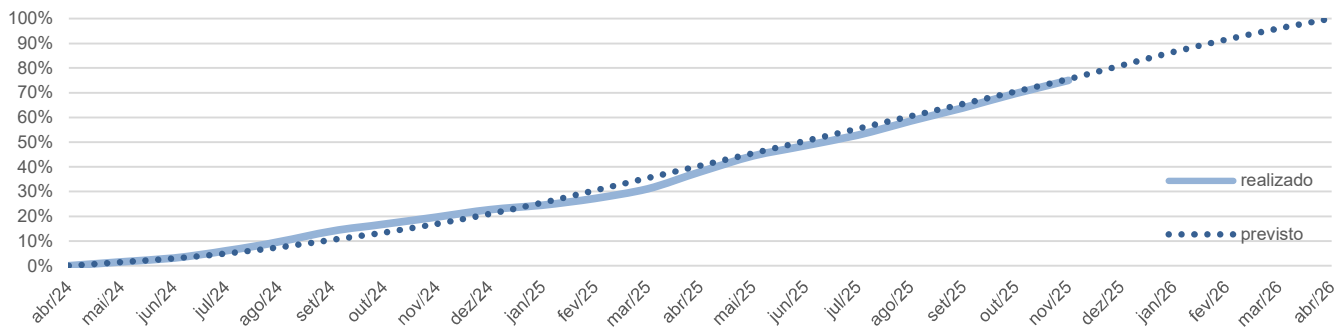
NOVEMBRO 2025

RELATÓRIO DE ACOMPANHAMENTO DE OBRA

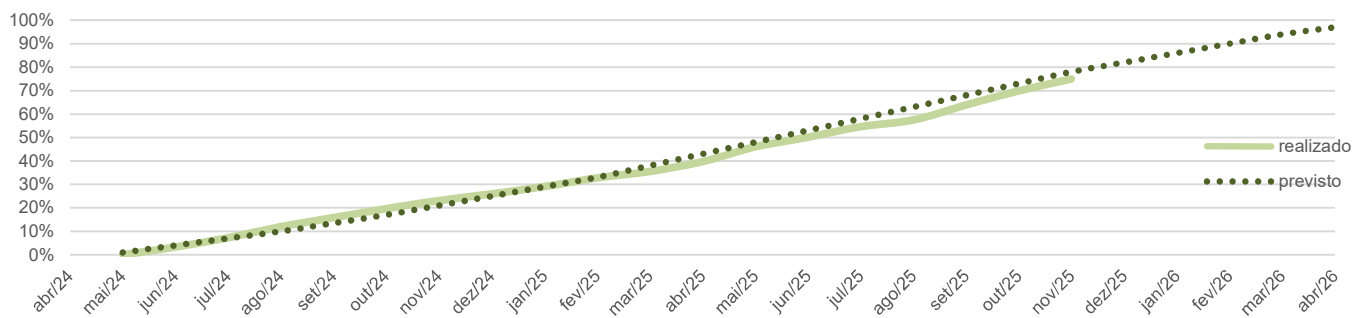
novembro-25

Obra	Fase	Início	Término	Tempo decorrido
Villa Tennis Itapira	2	15/05/2024	31/12/2025	94,8%
Índice	Mês base	Valor base	Área construída	
INCC-M (N-1)	out-22	1.046,507	17.300,07 m²	
Orçamento em reais	R\$/m² construída		Orçamento em índice	índice/m² equiv.
R\$ 15.228.246	880,2		14.551,50	0,84

Físico	Jan	Fev	Mar	Abr	Mai	Jun	Jul	Ago	Set	Out	Nov	Dez
2024	período				1,6%	1,6%	2,9%	3,6%	4,4%	2,8%	2,9%	2,9%
	acumulado				1,6%	3,2%	6,1%	9,7%	14,1%	16,8%	19,8%	22,7%
	previsto				1,5%	3,0%	5,0%	7,5%	10,5%	13,5%	17,0%	21,0%
2025	período	1,9%	2,7%	3,9%	6,8%	6,5%	4,2%	4,3%	5,6%	5,4%	5,8%	5,3%
	acumulado	24,6%	27,2%	31,2%	37,9%	44,4%	48,6%	52,9%	58,5%	63,9%	69,7%	75,0%
	previsto	25,5%	30,5%	35,5%	40,5%	45,5%	50,5%	55,5%	60,5%	65,5%	70,5%	75,5%
2026	período											
	acumulado											
	previsto	86,5%	91,5%	96,0%	100,0%							



Financeiro	Jan	Fev	Mar	Abr	Mai	Jun	Jul	Ago	Set	Out	Nov	Dez
2024	período				0,0%	3,3%	4,0%	4,7%	3,8%	3,9%	3,4%	2,8%
	acumulado				0,0%	3,3%	7,3%	12,0%	15,8%	19,7%	23,1%	26,0%
	previsto				1,0%	4,0%	7,0%	10,0%	13,5%	17,0%	21,0%	25,0%
2025	período	3,1%	3,7%	2,8%	4,2%	6,2%	4,2%	4,5%	2,9%	6,4%	6,0%	5,1%
	acumulado	29,1%	32,8%	35,6%	39,7%	46,0%	50,1%	54,6%	57,5%	63,8%	69,9%	74,9%
	previsto	29,0%	33,0%	38,0%	43,0%	48,0%	53,0%	58,0%	63,0%	68,0%	73,0%	78,0%
2026	período											
	acumulado											
	previsto	86,0%	90,0%	94,0%	97,0%	100,0%						



Resumo	em índice	em reais atualizados	índice
Orçamento	14.551	R\$ 17.744.200	Valor atual (n-1) 1.219,41
Tendência custo final	14.829	R\$ 18.083.097	Variação 16,52%
Tendência/m² equiv.	0,86	R\$ 1.045	
Comparação com orçado	-277,92	-R\$ 338.898	
Percentual do orçamento	-1,9%		

RELATÓRIO ANALÍTICO

Item	Etapa	O	A		B		C	D=A+B+C	E=D-O	F=E/O	
		Orçamento	Financeiro acumulado	Físico acumulado	Saldos de Contratados	Previsão de contratação	Tendência de custo da obra	Saldo	% do orçamento		
012	CUSTO INDIRETO	1.736,8	1.900,1	109,4%	1.565	90,1%	419	28,3	2.347,2	-610,4	-35,1%
01.001	SEGUROS E TAXAS	4,7	3,3	70,2%	3	70,0%	0	0,0	3,3	1,4	29,8%
01.002	CONTROLE TECNOLÓGICO	49,4	46,3	93,8%	41	82,4%	11	0,0	57,3	-7,9	-16,0%
01.003	SERVIÇOS TÉCNICOS	36,0	42,1	116,9%	32	89,7%	3	1,8	47,1	-11,1	-30,9%
01.004	CANTEIRO OBRA	32,3	33,0	102,0%	29	90,5%	0	0,1	33,1	-0,8	-2,3%
01.005	OPERAÇÃO DO CANTEIRO	136,8	78,7	57,6%	119	87,2%	26	3,5	108,5	28,2	20,6%
01.006	EQUIPE DE OBRA	796,9	887,5	111,4%	695	87,2%	211	18,8	1.117,0	-320,1	-40,2%
01.007	EQUIPAMENTOS	360,2	444,5	123,4%	342	94,9%	66	2,0	512,6	-152,3	-42,3%
01.008	SEGURANÇA DO TRABALHO	320,7	364,8	113,8%	304	94,9%	102	2,1	468,4	-147,7	-46,1%
03	CUSTO DIRETO	12.814,7	9.004,5	70,3%	9.349	73,0%	2.266	1.212,0	12.482,2	332,5	2,6%
02.001	MOVIMENTO DE TERRA	-	0,0	0,0%	0	0,0%	0	0,0	0,0	0,0	0,0%
02.002	FUNDAÇÃO PROFUNDA	-	0,0	0,0%	0	0,0%	0	0,0	0,0	0,0	0,0%
02.003	BLOCOS E BALDRAMES	-	0,0	0,0%	0	0,0%	0	0,0	0,0	0,0	0,0%
02.004	CONTENÇÕES	-	1,6	0,0%	0	0,0%	0	0,0	1,6	-1,6	0,0%
02.005	ESTRUTURA DE CONCRETO	9.727,1	8.155,7	83,8%	7.928	81,5%	1.193	418,0	9.766,7	-39,6	-0,4%
02.006	PAINEIS E VEDAÇÕES	1.770,9	511,5	28,9%	875	49,4%	808	451,8	1.770,9	0,0	0,0%
02.007	ESQUADRIAS DE ALUMÍNIO	-	0,2	0,0%	0	0,0%	0	0,0	0,2	-0,2	0,0%
02.008	ESQUADRIAS DE FERRO	-	0,0	0,0%	0	0,0%	0	0,0	0,0	0,0	0,0%
02.009	ESQUADRIAS DE MADEIRA	-	0,0	0,0%	0	0,0%	0	0,0	0,0	0,0	0,0%
02.010	COBERTURAS	-	0,0	0,0%	0	0,0%	0	0,0	0,0	0,0	0,0%
02.011	IMPERMEABILIZAÇÃO	-	0,0	0,0%	0	0,0%	0	0,0	0,0	0,0	0,0%
02.012	REVESTIMENTOS FACHADA	-	0,0	0,0%	0	0,0%	0	0,0	0,0	0,0	0,0%
02.013	REVESTIMENTOS CIMENTADOS	-	0,0	0,0%	0	0,0%	0	0,0	0,0	0,0	0,0%
02.014	REVESTIMENTOS CERÂMICOS	-	0,0	0,0%	0	0,0%	0	0,0	0,0	0,0	0,0%
02.015	MÁRMORES E GRANITOS	-	0,0	0,0%	0	0,0%	0	0,0	0,0	0,0	0,0%
02.016	GESSO E FORROS	-	0,0	0,0%	0	0,0%	0	0,0	0,0	0,0	0,0%
02.017	PINTURA INTERNA	-	0,0	0,0%	0	0,0%	0	0,0	0,0	0,0	0,0%
02.018	PINTURA EXTERNA	-	0,0	0,0%	0	0,0%	0	0,0	0,0	0,0	0,0%
02.019	LIMPEZA DE OBRA	-	0,0	0,0%	0	0,0%	0	0,0	0,0	0,0	0,0%
02.020	INSTALAÇÕES HIDRÁULICAS	526,7	136,9	26,0%	210	39,8%	76	313,7	526,7	0,0	0,0%
02.021	METAIS E ACESSÓRIOS	-	0,0	0,0%	0	0,0%	0	0,0	0,0	0,0	0,0%
02.022	LOUÇAS	-	0,0	0,0%	0	0,0%	0	0,0	0,0	0,0	0,0%
02.023	INSTALAÇÕES ELÉTRICAS	789,9	198,5	25,1%	336	42,5%	189	28,4	416,0	374,0	47,3%
02.024	INSTALAÇÕES ESPECIAIS	-	0,0	0,0%	0	0,0%	0	0,0	0,0	0,0	0,0%
02.025	ELEVADOR	-	0,0	0,0%	0	0,0%	0	0,0	0,0	0,0	0,0%
02.026	PAVIMENTAÇÃO EXTERNA	-	0,0	0,0%	0	0,0%	0	0,0	0,0	0,0	0,0%
02.027	PAISAGISMO	-	0,0	0,0%	0	0,0%	0	0,0	0,0	0,0	0,0%
02.028	SERVIÇOS COMPLEMENTARES	-	0,0	0,0%	0	0,0%	0	0,0	0,0	0,0	0,0%
TOTAL		14.551,5	10.904,6	74,9%	10.913,9	75,0%	3.670,3	1.240,3	14.829,4	-277,9	-1,9%
03.001	ESTIMATIVA DE VALOR DO PATRIMÔNIO IMOBILIZADO (CREMALHEIRA +ESCORAMENTO)									369,0	

ELATÓRIO FOTOGRÁFICO

VILLA TENIS

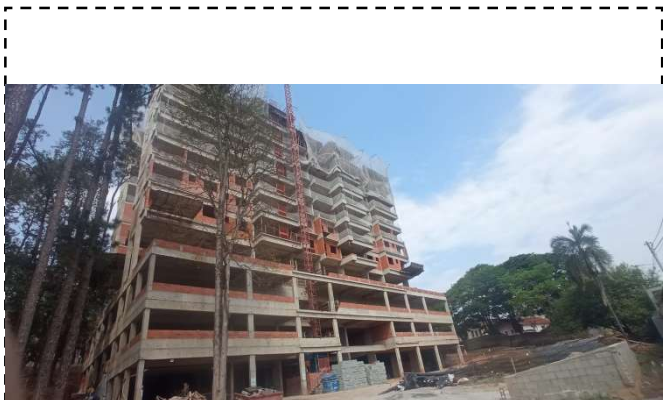


FOTO 1 – Vista Frontal

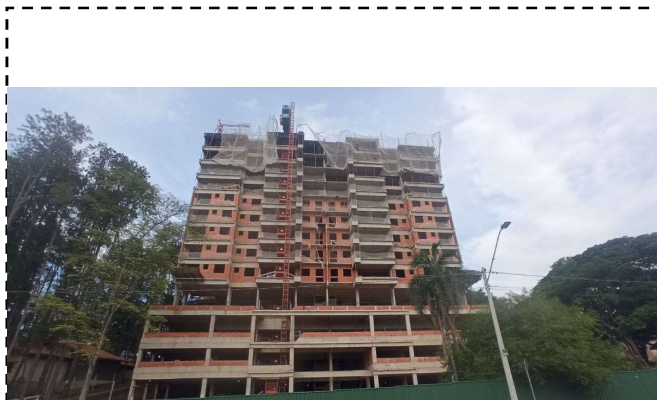


FOTO 2 – Vista Frontal



FOTO 3 – Início da Alvenaria da Area comum



FOTO 4 – Execução de Infra Eletrica



FOTO 5 – Laje do 9.A pavimento



FOTO 6 – Laje do 9.B pavimento