

RELATÓRIO DE ACOMPANHAMENTO DE OBRA

VILLA TENIS

FASE 2

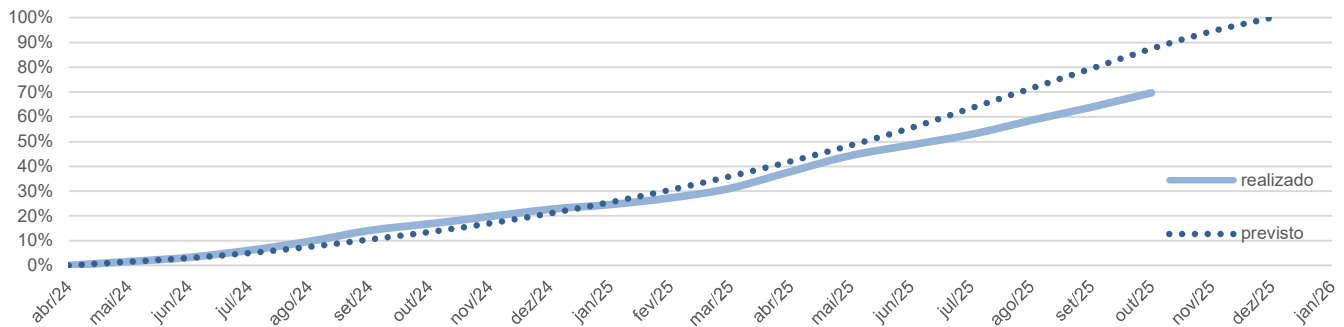
OUTUBRO 2025

RELATÓRIO DE ACOMPANHAMENTO DE OBRA

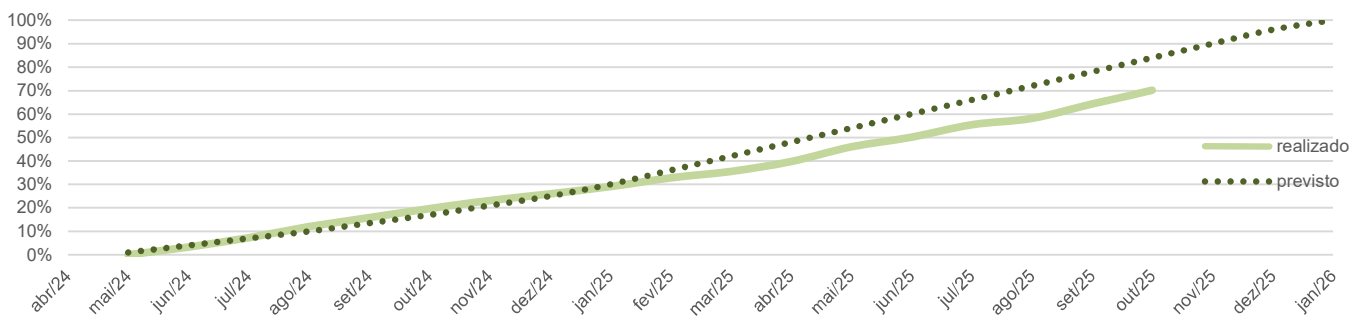
outubro-25

Obra	Fase	Início	Término	Tempo decorrido
Villa Tennis Itapira	2	15/05/2024	31/12/2025	89,6%
Índice	Mês base	Valor base	Área construída	
INCC-M (N-1)	out-22	1.046,507	17.300,07 m²	
Orçamento em reais	R\$/m² construída		Orçamento em índice	índice/m² equiv.
R\$ 15.228.246	880,2		14.551,50	0,84

Físico	Jan	Fev	Mar	Abr	Mai	Jun	Jul	Ago	Set	Out	Nov	Dez
2024	período				1,6%	1,6%	2,9%	3,6%	4,4%	2,8%	2,9%	2,9%
	acumulado				1,6%	3,2%	6,1%	9,7%	14,1%	16,8%	19,8%	22,7%
	previsto				1,5%	3,0%	5,0%	7,5%	10,5%	13,5%	17,0%	21,0%
2025	período	1,9%	2,7%	3,9%	6,8%	6,5%	4,2%	4,3%	5,6%	5,4%	5,8%	
	acumulado	24,6%	27,2%	31,2%	37,9%	44,4%	48,6%	52,9%	58,5%	63,9%	69,7%	
	previsto	25,5%	30,5%	36,0%	42,0%	48,5%	55,5%	63,5%	71,5%	79,5%	87,5%	100,0%
2026	período											
	acumulado											
previsto												



Financeiro	Jan	Fev	Mar	Abr	Mai	Jun	Jul	Ago	Set	Out	Nov	Dez
2024	período				0,0%	3,3%	4,0%	4,7%	3,8%	3,9%	3,4%	2,8%
	acumulado				0,0%	3,3%	7,3%	12,0%	15,8%	19,7%	23,1%	26,0%
	previsto				1,0%	4,0%	7,0%	10,0%	13,5%	17,0%	21,0%	25,0%
2025	período	3,1%	3,7%	2,8%	4,2%	6,2%	4,2%	5,3%	2,7%	6,1%	5,8%	
	acumulado	29,1%	32,8%	35,6%	39,7%	46,0%	50,1%	55,4%	58,1%	64,3%	70,1%	
	previsto	30,0%	36,0%	42,0%	48,0%	54,0%	60,0%	66,0%	72,0%	78,0%	84,0%	90,0%
2026	período											
	acumulado											
previsto	100,0%											



Resumo	em índice	em reais atualizados	índice
Orçamento	14.551	R\$ 17.706.628	Valor atual (n-1) 1.216,83
Tendência custo final	14.868	R\$ 18.092.033	Variação 16,27%
Tendência/m² equiv.	0,86	R\$ 1.046	
Comparação com orçado	-316,73	-R\$ 385.405	
Percentual do orçamento	-2,2%		

RELATÓRIO ANALÍTICO

Item	Etapa	O	A		B		C	D=A+B+C	E=D-O	F=E/O	
		Orçamento	Financeiro acumulado		Físico acumulado		Saldos de Contratados	Previsão de contratação	Tendência de custo da obra	Saldo	% do orçamento
012	CUSTO INDIRETO	1.736,8	1.801,9	103,7%	1.471	84,7%	425	32,5	2.259,9	-523,1	-30,1%
01.001	SEGUROS E TAXAS	4,7	3,2	69,4%	3	70,0%	0	0,0	3,2	1,4	30,6%
01.002	CONTROLE TECNOLÓGICO	49,4	41,0	83,0%	38	76,5%	14	4,6	60,0	-10,6	-21,4%
01.003	SERVIÇOS TÉCNICOS	36,0	40,3	112,0%	31	87,2%	5	1,7	47,2	-11,2	-31,0%
01.004	CANTEIRO OBRA	32,3	30,6	94,8%	29	90,0%	0	0,8	31,4	0,9	2,7%
01.005	OPERAÇÃO DO CANTEIRO	136,8	78,3	57,2%	116	84,6%	11	2,5	91,8	45,0	32,9%
01.006	EQUIPE DE OBRA	796,9	819,9	102,9%	674	84,6%	263	17,8	1.101,0	-304,2	-38,2%
01.007	EQUIPAMENTOS	360,2	432,9	120,2%	308	85,6%	38	2,2	472,7	-112,5	-31,2%
01.008	SEGURANÇA DO TRABALHO	320,7	355,7	110,9%	271	84,6%	94	2,8	452,6	-131,9	-41,1%
03	CUSTO DIRETO	12.814,7	8.399,9	65,5%	8.672	67,7%	2.717	1.491,3	12.608,3	206,4	1,6%
02.001	MOVIMENTO DE TERRA	-	0,0	0,0%	0	0,0%	0	0,0	0,0	0,0	0,0%
02.002	FUNDAÇÃO PROFUNDA	-	0,0	0,0%	0	0,0%	0	0,0	0,0	0,0	0,0%
02.003	BLOCOS E BALDRAMES	-	0,0	0,0%	0	0,0%	0	0,0	0,0	0,0	0,0%
02.004	CONTENÇÕES	-	1,6	0,0%	0	0,0%	0	0,0	1,6	-1,6	0,0%
02.005	ESTRUTURA DE CONCRETO	9.727,1	7.697,2	79,1%	7.529	77,4%	1.512	513,1	9.722,1	4,9	0,1%
02.006	PAINEIS E VEDAÇÕES	1.770,9	400,5	22,6%	620	35,0%	907	463,4	1.770,9	0,0	0,0%
02.007	ESQUADRIAS DE ALUMÍNIO	-	0,2	0,0%	0	0,0%	0	-0,2	0,0	0,0	0,0%
02.008	ESQUADRIAS DE FERRO	-	0,0	0,0%	0	0,0%	0	0,0	0,0	0,0	0,0%
02.009	ESQUADRIAS DE MADEIRA	-	0,0	0,0%	0	0,0%	0	0,0	0,0	0,0	0,0%
02.010	COBERTURAS	-	0,0	0,0%	0	0,0%	0	0,0	0,0	0,0	0,0%
02.011	IMPERMEABILIZAÇÃO	-	0,0	0,0%	0	0,0%	0	0,0	0,0	0,0	0,0%
02.012	REVESTIMENTOS FACHADA	-	0,0	0,0%	0	0,0%	0	0,0	0,0	0,0	0,0%
02.013	REVESTIMENTOS CIMENTADOS	-	0,0	0,0%	0	0,0%	0	0,0	0,0	0,0	0,0%
02.014	REVESTIMENTOS CERÂMICOS	-	0,0	0,0%	0	0,0%	0	0,0	0,0	0,0	0,0%
02.015	MÁRMORES E GRANITOS	-	0,0	0,0%	0	0,0%	0	0,0	0,0	0,0	0,0%
02.016	GESSO E FORROS	-	0,0	0,0%	0	0,0%	0	0,0	0,0	0,0	0,0%
02.017	PINTURA INTERNA	-	0,0	0,0%	0	0,0%	0	0,0	0,0	0,0	0,0%
02.018	PINTURA EXTERNA	-	0,0	0,0%	0	0,0%	0	0,0	0,0	0,0	0,0%
02.019	LIMPEZA DE OBRA	-	0,0	0,0%	0	0,0%	0	0,0	0,0	0,0	0,0%
02.020	INSTALAÇÕES HIDRÁULICAS	526,7	126,9	24,1%	210	39,8%	85	314,7	526,7	0,0	0,0%
02.021	METAIS E ACESSÓRIOS	-	0,0	0,0%	0	0,0%	0	0,0	0,0	0,0	0,0%
02.022	LOUÇAS	-	0,0	0,0%	0	0,0%	0	0,0	0,0	0,0	0,0%
02.023	INSTALAÇÕES ELÉTRICAS	789,9	173,3	21,9%	314	39,7%	213	200,3	586,9	203,1	25,7%
02.024	INSTALAÇÕES ESPECIAIS	-	0,0	0,0%	0	0,0%	0	0,0	0,0	0,0	0,0%
02.025	ELEVADOR	-	0,0	0,0%	0	0,0%	0	0,0	0,0	0,0	0,0%
02.026	PAVIMENTAÇÃO EXTERNA	-	0,0	0,0%	0	0,0%	0	0,0	0,0	0,0	0,0%
02.027	PAISAGISMO	-	0,0	0,0%	0	0,0%	0	0,0	0,0	0,0	0,0%
02.028	SERVIÇOS COMPLEMENTARES	-	0,0	0,0%	0	0,0%	0	0,0	0,0	0,0	0,0%
TOTAL		14.551,5	10.201,8	70,1%	10.143,5	69,7%	3.670,3	1.523,8	14.868,2	-316,7	-2,2%
03.001	ESTIMATIVA DE VALOR DO PATRIMÔNIO IMOBILIZADO (CREMALHEIRA +ESCORAMENTO)									369,8	

RELATÓRIO FOTOGRÁFICO

VILLA TENIS



FOTO 1 – Vista Frontal



FOTO 2 – Vista Frontal



FOTO 3 – Instalações de Caxinhas Eletricas

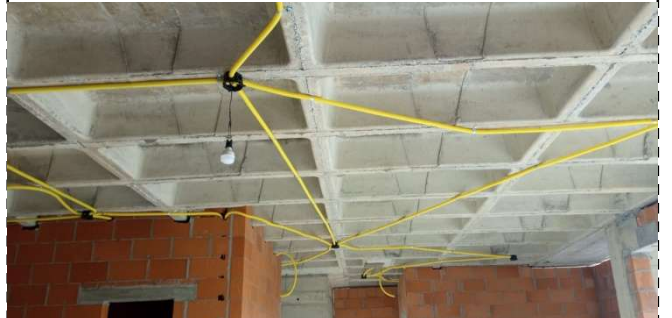


FOTO 4 – Execução de Infra Eletrica



FOTO 5 – Alvenaria do 4 pavimento



FOTO 6 – Alvenaria do 4 Pavimento