

RELATÓRIO DE ACOMPANHAMENTO DE OBRA

VILLA TENIS

FASE 2

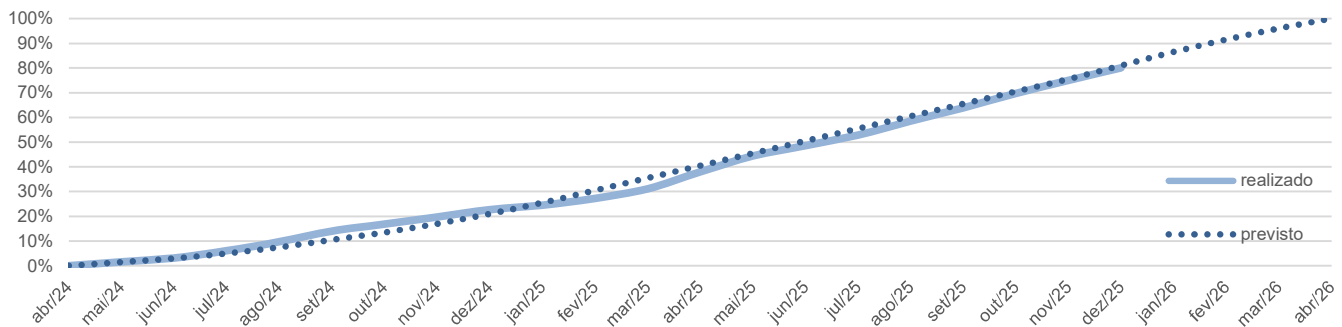
DEZEMBRO 2025

RELATÓRIO DE ACOMPANHAMENTO DE OBRA

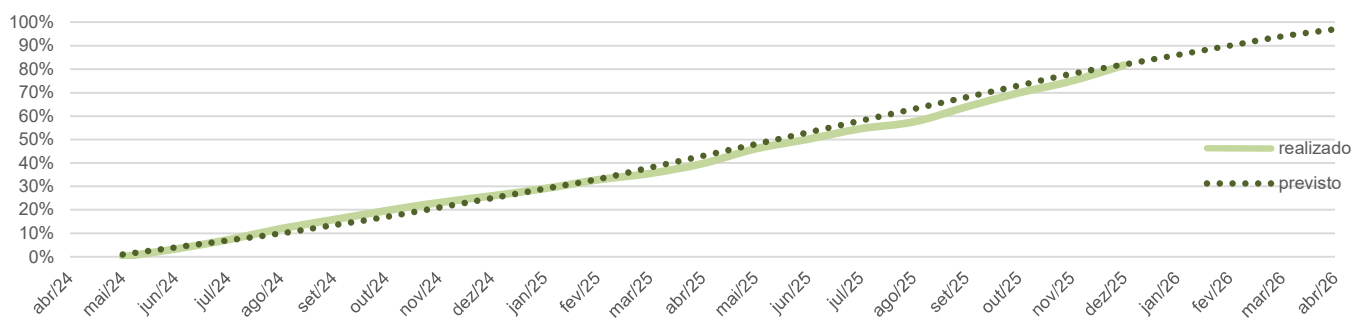
dezembro-25

Obra	Fase	Início	Término	Tempo decorrido
Villa Tennis Itapira	2	15/05/2024	30/04/2026	83,1%
Índice	Mês base	Valor base	Área construída	
INCC-M (N-1)	out-22	1.046,507	17.300,07 m²	
Orçamento em reais	R\$/m² construída		Orçamento em índice	índice/m² equiv.
R\$ 15.228.246	880,2		14.551,50	0,84

Físico	Jan	Fev	Mar	Abr	Mai	Jun	Jul	Ago	Set	Out	Nov	Dez	
2024	período				1,6%	1,6%	2,9%	3,6%	4,4%	2,8%	2,9%	2,9%	
	acumulado				1,6%	3,2%	6,1%	9,7%	14,1%	16,8%	19,8%	22,7%	
	previsto				1,5%	3,0%	5,0%	7,5%	10,5%	13,5%	17,0%	21,0%	
2025	período	1,9%	2,7%	3,9%	6,8%	6,5%	4,2%	4,3%	5,6%	5,4%	5,8%	5,3%	5,1%
	acumulado	24,6%	27,2%	31,2%	37,9%	44,4%	48,6%	52,9%	58,5%	63,9%	69,7%	75,0%	80,1%
	previsto	25,5%	30,5%	35,5%	40,5%	45,5%	50,5%	55,5%	60,5%	65,5%	70,5%	75,5%	81,0%
2026	período												
	acumulado												
	previsto	86,5%	91,5%	96,0%	100,0%								



Financeiro	Jan	Fev	Mar	Abr	Mai	Jun	Jul	Ago	Set	Out	Nov	Dez	
2024	período				0,0%	3,3%	4,0%	4,7%	3,8%	3,9%	3,4%	2,8%	
	acumulado				0,0%	3,3%	7,3%	12,0%	15,8%	19,7%	23,1%	26,0%	
	previsto				1,0%	4,0%	7,0%	10,0%	13,5%	17,0%	21,0%	25,0%	
2025	período	3,1%	3,7%	2,8%	4,2%	6,2%	4,2%	4,5%	2,9%	6,4%	6,0%	5,1%	6,8%
	acumulado	29,1%	32,8%	35,6%	39,7%	46,0%	50,1%	54,6%	57,5%	63,8%	69,9%	74,9%	81,7%
	previsto	29,0%	33,0%	38,0%	43,0%	48,0%	53,0%	58,0%	63,0%	68,0%	73,0%	78,0%	82,0%
2026	período												
	acumulado												
	previsto	86,0%	90,0%	94,0%	97,0%	100,0%							



Resumo	em índice	em reais atualizados	índice
Orçamento	14.551	R\$ 17.794.519	Valor atual (n-1) 1.222,87
Tendência custo final	14.832	R\$ 18.138.007	Variação 16,85%
Tendência/m² equiv.	0,86	R\$ 1.048	
Comparação com orçado	-280,89	-R\$ 343.488	
Percentual do orçamento	-1,9%		

RELATÓRIO ANALÍTICO

Item	Etapa	O	A		Físico		B	C	D=A+B+C	E=D-O	F=E/O
		Orçamento	Financeiro acumulado	%	acumulado	%	Saldos de Contratados	Previsão de contratação	Tendência de custo da obra	Saldo	% do orçamento
012	CUSTO INDIRETO	1.736,8	2.008,0	115,6%	1.609	92,6%	369	57,4	2.434,9	-698,0	-40,2%
01.001	SEGUROS E TAXAS	4,7	3,3	70,2%	3	70,0%	0	0,0	3,3	1,4	29,8%
01.002	CONTROLE TECNOLÓGICO	49,4	50,0	101,3%	45	91,2%	11	0,2	61,1	-11,7	-23,8%
01.003	SERVIÇOS TÉCNICOS	36,0	44,1	122,4%	33	92,3%	1	1,8	47,3	-11,3	-31,4%
01.004	CANTEIRO OBRA	32,3	33,1	102,3%	29	90,5%	0	0,0	33,1	-0,8	-2,3%
01.005	OPERAÇÃO DO CANTEIRO	136,8	89,4	65,4%	125	91,3%	20	1,4	110,7	26,0	19,0%
01.006	EQUIPE DE OBRA	796,9	959,9	120,5%	727	91,3%	185	32,9	1.177,5	-380,7	-47,8%
01.007	EQUIPAMENTOS	360,2	454,3	126,1%	342	94,9%	58	9,6	521,5	-161,3	-44,8%
01.008	SEGURANÇA DO TRABALHO	320,7	374,0	116,6%	304	94,9%	95	11,3	480,3	-159,7	-49,8%
03	CUSTO DIRETO	12.814,7	9.887,1	77,2%	10.046	78,4%	1.781	729,6	12.397,5	417,1	3,3%
02.001	MOVIMENTO DE TERRA	-	0,0	0,0%	0	0,0%	0	0,0	0,0	0,0	0,0%
02.002	FUNDAÇÃO PROFUNDA	-	0,0	0,0%	0	0,0%	0	0,0	0,0	0,0	0,0%
02.003	BLOCOS E BALDRAMES	-	0,0	0,0%	0	0,0%	0	0,0	0,0	0,0	0,0%
02.004	CONTENÇÕES	-	1,6	0,0%	0	0,0%	0	0,0	1,6	-1,6	0,0%
02.005	ESTRUTURA DE CONCRETO	9.727,1	8.760,9	90,1%	8.404	86,4%	831	316,0	9.908,2	-181,1	-1,9%
02.006	PAINEIS E VEDAÇÕES	1.770,9	750,3	42,4%	1.054	59,5%	709	121,3	1.580,7	190,3	10,7%
02.007	ESQUADRIAS DE ALUMÍNIO	-	0,2	0,0%	0	0,0%	0	0,0	0,2	-0,2	0,0%
02.008	ESQUADRIAS DE FERRO	-	0,0	0,0%	0	0,0%	0	0,0	0,0	0,0	0,0%
02.009	ESQUADRIAS DE MADEIRA	-	0,0	0,0%	0	0,0%	0	0,0	0,0	0,0	0,0%
02.010	COBERTURAS	-	0,0	0,0%	0	0,0%	0	0,0	0,0	0,0	0,0%
02.011	IMPERMEABILIZAÇÃO	-	0,0	0,0%	0	0,0%	0	0,0	0,0	0,0	0,0%
02.012	REVESTIMENTOS FACHADA	-	0,0	0,0%	0	0,0%	0	0,0	0,0	0,0	0,0%
02.013	REVESTIMENTOS CIMENTADOS	-	0,0	0,0%	0	0,0%	0	0,0	0,0	0,0	0,0%
02.014	REVESTIMENTOS CERÂMICOS	-	0,0	0,0%	0	0,0%	0	0,0	0,0	0,0	0,0%
02.015	MÁRMORES E GRANITOS	-	0,0	0,0%	0	0,0%	0	0,0	0,0	0,0	0,0%
02.016	GESSO E FORROS	-	0,0	0,0%	0	0,0%	0	0,0	0,0	0,0	0,0%
02.017	PINTURA INTERNA	-	0,0	0,0%	0	0,0%	0	0,0	0,0	0,0	0,0%
02.018	PINTURA EXTERNA	-	0,0	0,0%	0	0,0%	0	0,0	0,0	0,0	0,0%
02.019	LIMPEZA DE OBRA	-	0,0	0,0%	0	0,0%	0	0,0	0,0	0,0	0,0%
02.020	INSTALAÇÕES HIDRÁULICAS	526,7	147,2	27,9%	210	39,8%	68	137,8	352,8	173,9	33,0%
02.021	METAIS E ACESSÓRIOS	-	0,0	0,0%	0	0,0%	0	0,0	0,0	0,0	0,0%
02.022	LOUÇAS	-	0,0	0,0%	0	0,0%	0	0,0	0,0	0,0	0,0%
02.023	INSTALAÇÕES ELÉTRICAS	789,9	227,0	28,7%	378	47,9%	172	154,6	554,0	236,0	29,9%
02.024	INSTALAÇÕES ESPECIAIS	-	0,0	0,0%	0	0,0%	0	0,0	0,0	0,0	0,0%
02.025	ELEVADOR	-	0,0	0,0%	0	0,0%	0	0,0	0,0	0,0	0,0%
02.026	PAVIMENTAÇÃO EXTERNA	-	0,0	0,0%	0	0,0%	0	0,0	0,0	0,0	0,0%
02.027	PAISAGISMO	-	0,0	0,0%	0	0,0%	0	0,0	0,0	0,0	0,0%
02.028	SERVIÇOS COMPLEMENTARES	-	0,0	0,0%	0	0,0%	0	0,0	0,0	0,0	0,0%
TOTAL		14.551,5	11.895,1	81,7%	11.655,1	80,1%	3.670,3	787,0	14.832,4	-280,9	-1,9%
03.001	ESTIMATIVA DE VALOR DO PATRIMÔNIO IMOBILIZADO (CREMALHEIRA +ESCORAMENTO)									368,0	

ELATÓRIO FOTOGRÁFICO

VILLA TENIS



FOTO 1 – Vista Frontal



FOTO 2 – Vista Frontal



FOTO 3 – Vista Fundo

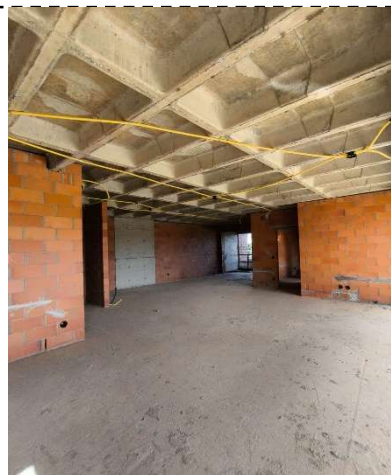


FOTO 4 – Execução de Infra Eletrica



FOTO 5 – Alvenaria Terreo



FOTO 6 – Execução e Alvenaria 6º Pav