

RELATÓRIO DE ACOMPANHAMENTO DE OBRA

VILLA TENIS

FASE 2

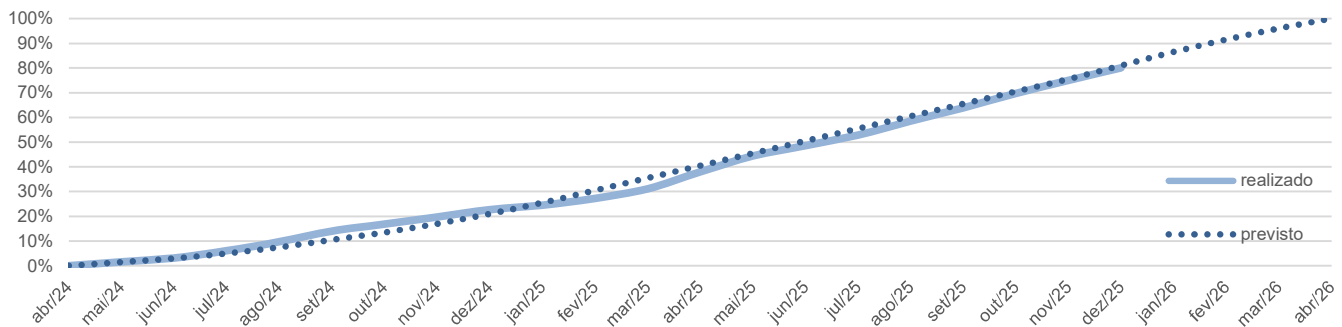
JANEIRO 2026

RELATÓRIO DE ACOMPANHAMENTO DE OBRA

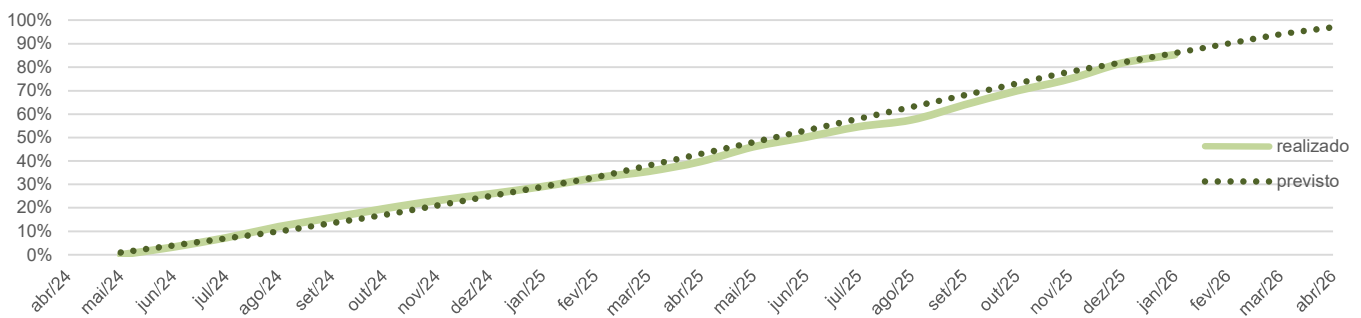
janeiro-26

Obra	Fase	Início	Término	Tempo decorrido
Villa Tennis Itapira	2	15/05/2024	30/04/2026	87,4%
Índice	Mês base	Valor base	Área construída	
INCC-M (N-1)	out-22	1.046,507	17.300,07 m²	
Orçamento em reais	R\$/m² construída		Orçamento em índice	índice/m² equiv.
R\$ 15.228.246	880,2		14.551,50	0,84

Físico	Jan	Fev	Mar	Abr	Mai	Jun	Jul	Ago	Set	Out	Nov	Dez	
2024	período				1,6%	1,6%	2,9%	3,6%	4,4%	2,8%	2,9%	2,9%	
	acumulado				1,6%	3,2%	6,1%	9,7%	14,1%	16,8%	19,8%	22,7%	
	previsto				1,5%	3,0%	5,0%	7,5%	10,5%	13,5%	17,0%	21,0%	
2025	período	1,9%	2,7%	3,9%	6,8%	6,5%	4,2%	4,3%	5,6%	5,4%	5,8%	5,3%	5,1%
	acumulado	24,6%	27,2%	31,2%	37,9%	44,4%	48,6%	52,9%	58,5%	63,9%	69,7%	75,0%	80,1%
	previsto	25,5%	30,5%	35,5%	40,5%	45,5%	50,5%	55,5%	60,5%	65,5%	70,5%	75,5%	81,0%
2026	período												
	acumulado												
	previsto	86,5%	91,5%	96,0%	100,0%								



Financeiro	Jan	Fev	Mar	Abr	Mai	Jun	Jul	Ago	Set	Out	Nov	Dez	
2024	período				0,0%	3,3%	4,0%	4,7%	3,8%	3,9%	3,4%	2,8%	
	acumulado				0,0%	3,3%	7,3%	12,0%	15,8%	19,7%	23,1%	26,0%	
	previsto				1,0%	4,0%	7,0%	10,0%	13,5%	17,0%	21,0%	25,0%	
2025	período	3,1%	3,7%	2,8%	4,2%	6,2%	4,2%	4,5%	2,9%	6,4%	5,1%	6,8%	
	acumulado	29,1%	32,8%	35,6%	39,7%	46,0%	50,1%	54,6%	57,5%	63,8%	69,9%	74,9%	81,7%
	previsto	29,0%	33,0%	38,0%	43,0%	48,0%	53,0%	58,0%	63,0%	68,0%	73,0%	78,0%	82,0%
2026	período	3,6%											
	acumulado	85,3%											
	previsto	86,0%	90,0%	94,0%	97,0%	100,0%							



Resumo	em índice	em reais atualizados	índice
Orçamento	14.551	R\$ 17.831.378	Valor atual (n-1) 1.225,40
Tendência custo final	14.879	R\$ 18.232.563	Variação 17,09%
Tendência/m² equiv.	0,86	R\$ 1.054	
Comparação com orçado	-327,39	-R\$ 401.185	
Percentual do orçamento	-2,2%		

RELATÓRIO ANALÍTICO

Item	Etapa	O	A		Físico		B	C	D=A+B+C	E=D-O	F=E/O
		Orçamento	Financeiro acumulado	%	acumulado	%	Saldos de Contratados	Previsão de contratação	Tendência de custo da obra	Saldo	% do orçamento
012	CUSTO INDIRETO	1.736,8	2.073,3	119,4%	1.611	92,7%	322	71,2	2.466,3	-729,4	-42,0%
01.001	SEGUROS E TAXAS	4,7	3,3	70,2%	4	80,0%	0	0,0	3,3	1,4	29,8%
01.002	CONTROLE TECNOLÓGICO	49,4	50,2	101,7%	46	94,1%	7	4,3	61,6	-12,3	-24,8%
01.003	SERVIÇOS TÉCNICOS	36,0	45,9	127,5%	33	92,3%	7	1,9	54,7	-18,8	-52,1%
01.004	CANTEIRO OBRA	32,3	33,1	102,3%	29	90,5%	0	0,0	33,1	-0,8	-2,3%
01.005	OPERAÇÃO DO CANTEIRO	136,8	94,1	68,8%	125	91,3%	18	2,9	115,0	21,7	15,9%
01.006	EQUIPE DE OBRA	796,9	998,4	125,3%	727	91,3%	155	47,9	1.201,2	-404,3	-50,7%
01.007	EQUIPAMENTOS	360,2	463,9	128,8%	342	94,9%	52	9,9	525,5	-165,3	-45,9%
01.008	SEGURANÇA DO TRABALHO	320,7	384,5	119,9%	304	94,9%	83	4,4	471,8	-151,1	-47,1%
03	CUSTO DIRETO	12.814,7	10.341,4	80,7%	10.481	81,8%	1.829	242,3	12.412,6	402,0	3,1%
02.001	MOVIMENTO DE TERRA	-	0,0	0,0%	0	0,0%	0	0,0	0,0	0,0	0,0%
02.002	FUNDAÇÃO PROFUNDA	-	0,0	0,0%	0	0,0%	0	0,0	0,0	0,0	0,0%
02.003	BLOCOS E BALDRAMES	-	0,0	0,0%	0	0,0%	0	0,0	0,0	0,0	0,0%
02.004	CONTENÇÕES	-	1,6	0,0%	0	0,0%	0	0,0	1,6	-1,6	0,0%
02.005	ESTRUTURA DE CONCRETO	9.727,1	9.076,8	93,3%	8.745	89,9%	711	135,5	9.922,9	-195,9	-2,0%
02.006	PAINEIS E VEDAÇÕES	1.770,9	860,0	48,6%	1.107	62,5%	726	51,9	1.638,0	132,9	7,5%
02.007	ESQUADRIAS DE ALUMÍNIO	-	0,2	0,0%	0	0,0%	0	0,0	0,2	-0,2	0,0%
02.008	ESQUADRIAS DE FERRO	-	0,0	0,0%	0	0,0%	0	0,0	0,0	0,0	0,0%
02.009	ESQUADRIAS DE MADEIRA	-	0,0	0,0%	0	0,0%	0	0,0	0,0	0,0	0,0%
02.010	COBERTURAS	-	0,0	0,0%	0	0,0%	0	0,0	0,0	0,0	0,0%
02.011	IMPERMEABILIZAÇÃO	-	0,0	0,0%	0	0,0%	0	0,0	0,0	0,0	0,0%
02.012	REVESTIMENTOS FACHADA	-	0,0	0,0%	0	0,0%	0	0,0	0,0	0,0	0,0%
02.013	REVESTIMENTOS CIMENTADOS	-	0,0	0,0%	0	0,0%	0	0,0	0,0	0,0	0,0%
02.014	REVESTIMENTOS CERÂMICOS	-	0,0	0,0%	0	0,0%	0	0,0	0,0	0,0	0,0%
02.015	MÁRMORES E GRANITOS	-	0,0	0,0%	0	0,0%	0	0,0	0,0	0,0	0,0%
02.016	GESSO E FORROS	-	0,0	0,0%	0	0,0%	0	0,0	0,0	0,0	0,0%
02.017	PINTURA INTERNA	-	0,0	0,0%	0	0,0%	0	0,0	0,0	0,0	0,0%
02.018	PINTURA EXTERNA	-	0,0	0,0%	0	0,0%	0	0,0	0,0	0,0	0,0%
02.019	LIMPEZA DE OBRA	-	0,0	0,0%	0	0,0%	0	0,0	0,0	0,0	0,0%
02.020	INSTALAÇÕES HIDRÁULICAS	526,7	156,6	29,7%	210	39,8%	238	13,8	408,1	118,6	22,5%
02.021	METAIS E ACESSÓRIOS	-	0,0	0,0%	0	0,0%	0	0,0	0,0	0,0	0,0%
02.022	LOUÇAS	-	0,0	0,0%	0	0,0%	0	0,0	0,0	0,0	0,0%
02.023	INSTALAÇÕES ELÉTRICAS	789,9	246,2	31,2%	419	53,1%	154	41,1	441,8	348,2	44,1%
02.024	INSTALAÇÕES ESPECIAIS	-	0,0	0,0%	0	0,0%	0	0,0	0,0	0,0	0,0%
02.025	ELEVADOR	-	0,0	0,0%	0	0,0%	0	0,0	0,0	0,0	0,0%
02.026	PAVIMENTAÇÃO EXTERNA	-	0,0	0,0%	0	0,0%	0	0,0	0,0	0,0	0,0%
02.027	PAISAGISMO	-	0,0	0,0%	0	0,0%	0	0,0	0,0	0,0	0,0%
02.028	SERVIÇOS COMPLEMENTARES	-	0,0	0,0%	0	0,0%	0	0,0	0,0	0,0	0,0%
TOTAL		14.551,5	12.414,7	85,3%	12.091,5	83,1%	3.670,3	313,5	14.878,9	-327,4	-2,2%
03.001	ESTIMATIVA DE VALOR DO PATRIMÔNIO IMOBILIZADO (CREMALHEIRA +ESCORAMENTO)									367,2	

ELATÓRIO FOTOGRÁFICO

VILLA TENIS



FOTO 1 – Vista Frontal

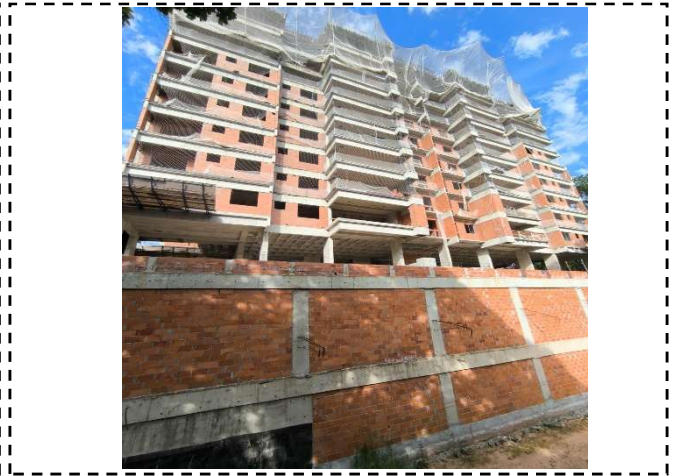


FOTO 2 – Vista Fundo



FOTO 3 – Montagem dos Pilares da 15ª Laje



FOTO 4 – Furação de Infra Elétrica



FOTO 5 – Marcação da Alvenaria do 7º Pav



FOTO 6 – Limpeza da Laje do 8º Pav